

Сәулет, қала құрылысы және құрылыс саласындағы  
мемлекеттік нормативтер  
**ІРІЛЕНДІРІЛГЕН СМЕТАЛЫҚ НОРМАТИВТЕР**

---

Государственные нормативы в области архитектуры,  
градостроительства и строительства  
**УКРУПНЕННЫЕ СМЕТНЫЕ НОРМАТИВЫ**

**ӨНДІРІСТІК ЕМЕС МАҚСАТТАҒЫ ОБЪЕКТІЛЕРДІҢ  
КОНСТРУКТИВТЕРІ МЕН ЖҰМЫСТАРЫНЫҢ  
ТҮРЛЕРІНІҢ СМЕТАЛЫҚ ҚҰНЫНЫҢ  
ІРІЛЕНДІРІЛГЕН КӨРСЕТКІШТЕРІНІҢ  
ЖИНАҚТАРЫ**

**4-жинақ Өндірістік емес мақсаттағы ғимараттар  
баспалдақтарының конструкциялары**

---

**СБОРНИКИ УКРУПНЕННЫХ ПОКАЗАТЕЛЕЙ  
СМЕТНОЙ СТОИМОСТИ КОНСТРУКТИВОВ И ВИДОВ  
РАБОТ ОБЪЕКТОВ НЕПРОИЗВОДСТВЕННОГО  
НАЗНАЧЕНИЯ**

**Сборник 4 Конструкции лестниц зданий  
непроизводственного назначения**

**ҚР ІСН 8.02-03-2021  
УСН РК 8.02-03-2021**

Ресми басылым  
Издание официальное

Қазақстан Республикасы Индустрия және инфрақұрылымдық даму  
министрлігі Құрылыс және тұрғын үй-коммуналдық шаруашылық  
істері комитеті

Комитет по делам строительства и жилищно-коммунального  
хозяйства Министерства индустрии и инфраструктурного развития  
Республики Казахстан

Нур-Султан 2021

**Сәулет, қала құрылысы және құрылыс саласындағы  
мемлекеттік нормативтер  
ІРІЛЕНДІРІЛГЕН СМЕТАЛЫҚ НОРМАТИВТЕР**

---

**Государственные нормативы в области архитектуры,  
градостроительства и строительства  
УКРУПНЕННЫЕ СМЕТНЫЕ НОРМАТИВЫ**

**ӨНДІРІСТІК ЕМЕС МАҚСАТТАҒЫ ОБЪЕКТІЛЕРДІҢ  
КОНСТРУКТИВТЕРІ МЕН ЖҰМЫСТАРЫНЫҢ  
ТҮРЛЕРІНІҢ СМЕТАЛЫҚ ҚҰНЫНЫҢ  
ІРІЛЕНДІРІЛГЕН КӨРСЕТКІШТЕРІНІҢ ЖИНАҚТАРЫ**

**4-жинақ Өндірістік емес мақсаттағы ғимараттар  
баспалдақтарының конструкциялары**

---

**СБОРНИКИ УКРУПНЕННЫХ ПОКАЗАТЕЛЕЙ  
СМЕТНОЙ СТОИМОСТИ КОНСТРУКТИВОВ И ВИДОВ  
РАБОТ ОБЪЕКТОВ НЕПРОИЗВОДСТВЕННОГО  
НАЗНАЧЕНИЯ**

**Сборник 4 Конструкции лестниц зданий  
непроизводственного назначения**

**ҚР ІСН 8.02-03-2021  
УСН РК 8.02-03-2021**

**Ресми басылым  
Издание официальное**

**Қазақстан Республикасы Индустрия және инфрақұрылымдық даму  
министрлігі Құрылыс және тұрғын үй-коммуналдық шаруашылық істері  
комитеті**

**Комитет по делам строительства и жилищно-коммунального хозяйства  
Министерства индустрии и инфраструктурного развития  
Республики Казахстан**

**Нур-Султан 2021**

## **Алғы сөз**

1 ӘЗІРЛЕГЕН	«ҚазҚСҒЗИ» АҚ
2 ҰСЫНҒАН	Қазақстан Республикасының индустрия және инфрақұрылымдық даму министрлігі (ҚР ИИДМ) Құрылыс және тұрғын үй коммуналдық шаруашылық (ТКШ) істері комитетінің Құрылыстағы сметалық нормалар басқармасы
3 ҚАБЫЛДАНҒАН ЖӘНЕ	ҚР ИИДМ Құрылыс және ТКШ істері комитетінің 02.11.2021 жылғы № 170-нқ бұйрығымен
ҚОЛДАНЫСҚА ЕНГІЗІЛГЕН МЕРЗІМІ	01.01.2022 жылдан бастап

**Осы мемлекеттік нормативті ҚР сәулет, қала құрылысы және құрылыс істері жөніндегі Уәкілетті мемлекеттік органының рұқсатынсыз ресми басылым ретінде толық немесе ішінара басуға, көбейтуге және таратуға болмайды.**

## **Предисловие**

1 РАЗРАБОТАН	АО «КазНИИСА»
2 ПРЕДСТАВЛЕН	Управлением сметных норм в строительстве Комитета по делам строительства и жилищно-коммунального хозяйства (ЖКХ) Министерства индустрии и инфраструктурного развития Республики Казахстан (МИИР РК)
3 ПРИНЯТ И	Приказом Комитета по делам строительства и ЖКХ МИИР РК от 02.11.2021 года № 170-нқ
ВВЕДЕН В ДЕЙСТВИЕ	с 01.01.2022 года

**Настоящий государственный норматив не может быть полностью или частично воспроизведен, тиражирован и распространен в качестве официального издания без разрешения Уполномоченного государственного органа по делам архитектуры, градостроительства и строительства РК.**

## Мазмұны

<b>Жалпы бөлім.....</b>	<b>1</b>
<b>Техникалық бөлім.....</b>	<b>3</b>
<b>1-бөлім  Баспалдақтар .....</b>	<b>4</b>
1-кіші бөлім  Темірбетон баспалдақтар.....	4
1-топ  Монолитті темірбетон баспалдақтар.....	4
8707-0101-01-кіші топ - Әрлеусіз монолитті темірбетон баспалдақтар .....	4
8707-0101-0101-кесте - Ұзындығы 3 м дейінгі БМ; ені 1,5 м дейінгі БА .....	4
8707-0101-02-кіші топ - Қапталған монолитті темірбетон баспалдақтар .....	6
8707-0101-0205-кесте - гранитпен (ұзындығы 3 м-ден астам БМ; ені 1,5 м-ден астам БА м).....	6
8707-0101-03-кіші топ - Әрлеусіз монолитті темірбетон баспалдақтар .....	8
8707-0101-0301-кесте - Биіктігі -0,02-ден 8,40 м-ге дейінгі 6,0 м x 3,0 м БА, ені 1,35 БМ .....	8
8707-0101-0302-кесте - Биіктігі -0,00-ден 8,40 м-ге дейінгі 6,0 м x 6,0 м БА, ені 1,5 БМ .....	10
8707-0101-05-кіші топ - Әрлеусіз монолитті темірбетон баспалдақтар .....	12
8707-0101-0501-кесте - Биіктігі -0,02-ден 8,40 м-ге дейінгі 6,0 м x 3,0 м БА, ені 1,35 БМ .....	12
8707-0101-0502 -кесте - Биіктігі -0,00-ден 8,40 м-ге дейінгі 6,0 м x 6,0 м БА, ені 1,5 БМ .....	14
8707-0101-08-кіші топ - Әрлеусіз металл көлбеу арқалықтары бар монолитті темірбетон баспалдақтар и.....	16
8707-0101-0801-кесте - Биіктігі -0,9-дан 6,3 м-ге дейінгі 6,0 м x 3,4 м БА.....	16
8707-0101-0802-кесте - Биіктігі 10,88 м-ге дейінгі 6,0 м x 2,52 м БА .....	18
8707-0101-09-кіші топ - Әрлеусіз металл көлбеу арқалықтарымен монолитті темірбетон баспалдақтар .....	20
8707-0101-0901-кесте - Өлшемі 6,0 м x 3,4 м, биіктігі 0,9 м-ден 6,3 м-ге дейінгі БА .....	20
8707-0101-0902-кесте - Өлшемі 6,0 м x 2,52 м, биіктігі 10,88 м БА.....	22
8707-0101-11-кіші топ - Еденінің биіктігі 2,8 м болатын монолитті темір бетонды баспалдақтар .....	24
8707-0101-1101-кесте – Жертөлеге түсумен .....	24
8707-0101-1102 -кесте - Жертөлеге түспей .....	26
8707-0101-1103-кесте - Қабаттардағы айырмашылықты болдырмау немесе қосу .	28
8707-0101-12-кіші топ - Еденінің биіктігі 3,0 м болатын монолитті темірбетонды баспалдақтар .....	30
8707-0101-1201-кесте - Жертөлеге түсумен.....	30
8707-0101-1202-кесте - Жертөлеге түсусіз.....	32
8707-0101-1203-кесте - Қабаттардағы айырмашылықты болдырмау немесе қосу .	34
2-топ  Құрамалы темірбетон баспалдақтар.....	36
8707-0102-01-кіші топ - Әрлеусіз құрамалы темірбетон баспалдақтар.....	36
8707-0102-0101-кесте - Әрлеусіз сатылар (өлшемі 6.6 м x 3,22 м БА; БА биіктігі - 0,91 м-ден 10,45 м-ге дейін).....	36
8707-0102-0102-кесте - Әрлеусіз сатылар (өлшемі 6.6 м x 3,22 м БА; БА биіктігі - 0,91 м-ден 9,10 м-ге дейін).....	38
8707-0102-02-кіші топ - Әрлеусіз құрама темірбетон баспалдақтар .....	40

8707-0102-0201-кесте - Әрлеусіз сатылар (өлшемі 6.6 м х 3,22 м БА; БА биіктігі - 0,91 м-ден 10,45 м-ге дейін).....	40
8707-0102-0202-кесте - Әрлеусіз сатылар (өлшемі 6.6 м х 3,22 м БА; БА биіктігі - 0,91 м-ден 9,10 м-ге дейін).....	42
8707-0102-04-кіші топ – Қабаттың биіктігі 2,7 м болатын темір бетонды баспалдақтар.....	44
8707-0102-0401-кесте – Жертөлеге түсумен .....	44
8707-0102-0402-кесте – Жертөлеге түсусіз .....	46
8707-0102-0403-кесте - Қабаттардағы айырмашылықты болдырмау немесе қосу .....	48
3-кіші бөлім Өрт сөндіру сатылары.....	50
1-топ Өрт сөндіру сатылары .....	50
8707-0301-02-кіші топ - П2 маршты өрт сөндіру сатылары .....	50
8707-0301-0201-кесте - Баспалдақ, 1-түр .....	50
8707-0301-0202-кесте - Баспалдақ, 2-түр .....	52
8707-0301-0203-кесте - Баспалдақ, 3-түр .....	54
8707-0301-0204-кесте - Баспалдақ, 4-түр .....	56
2-топ Жеңіл сатылар .....	58
8707-0302-01-кіші топ - Жеңіл сатылар.....	58
8707-0302-0101-кесте - СТ-1 жеңіл сатысы .....	58
8707-0302-0102-кесте - СТ-2 жеңіл сатысы .....	59
8707-0302-0103-кесте - СТ-3 жеңіл сатысы .....	60
8707-0302-0104-кесте - СТ-4 жеңіл сатысы .....	62
8707-0302-0105-кесте - Жабынға шығуға арналған жеңіл сатылар.....	63
8707-0302-0106-кесте - Шатырға шығуға арналған жеңіл саты .....	65
8707-0302-0107-кесте - Жанаспұңқырға түсуге арналған жеңіл саты.....	66
3-топ Металл баспалдақтар .....	68
8707-0303-01-кіші топ - Тік металл баспалдақтар .....	68
8707-0303-0101-кесте - БМ-1 баспалдағы .....	68
8707-0303-0102-кесте - БМ-2 баспалдағы .....	70
8707-0303-0103-кесте - БМ-3 баспалдағы .....	72
<b>1 Қосымша.....</b>	<b>74</b>

---

**ІРІЛЕНДІРІЛГЕН СМЕТАЛЫҚ НОРМАТИВТЕР**

---

**ӨНДІРІСТІК ЕМЕС МАҚСАТТАҒЫ ОБЪЕКТИЛЕРДІҢ КОНСТРУКТИВТЕРІ МЕН ЖҰМЫСТАРЫНЫҢ  
ТҮРЛЕРІНІҢ СМЕТАЛЫҚ ҚҰНЫНЫҢ ІРІЛЕНДІРІЛГЕН КӨРСЕТКІШТЕРІНІҢ ЖИНАҚТАРЫ****Өндірістік емес мақсаттағы ғимараттар баспалдақтарының конструкциялары****СБОРНИКИ УКРУПНЕННЫХ ПОКАЗАТЕЛЕЙ СМЕТНОЙ СТОИМОСТИ КОНСТРУКТИВОВ И ВИДОВ РАБОТ  
ОБЪЕКТОВ НЕПРОИЗВОДСТВЕННОГО НАЗНАЧЕНИЯ****Конструкции лестниц зданий непроизводственного назначения**

---

**Енгізу күні 2022-01-01****Жалпы бөлім**

1 «Өндірістік емес мақсаттағы ғимараттар баспалдақтарының конструкциялары» конструктивтер және жұмыс түрлерінің сметалық құнының ірілендірілген көрсеткіштерінің жинағы «Баспалдақтар» атты бөліммен берілген.

2 Құрыстырымдар мен жұмыс түрлерінің сметалық құнының ірі көрсеткіштері жинағы (бұдан әрі – ҚЖТ СҚІК) мемлекеттік инвестициялар мен квазимемлекеттік сектор субъектілерінің қаражаты есебінен құрылысқа енгізілетін нысандар бойынша жобалау (жобалау-сметалық) құжаттамаларды әзірлеу кезінде құрылыстың есептелген және сметалық құнын анықтау кезінде қолданылады.

Қаржыландырудың басқа да көздері есебінен енгізілетін нысандар бойынша ҚЖТ СҚІК ұсынымдық сипатқа ие.

3 ҚЖТ СҚІК жобалық шешімдер құнын талдау және жобалау құжаттамасын әзірлеу кезінде оңтайлы шешімдерді таңдауға; жобалау құжаттамасының сметалық бөлімінің құрамында құрылыс өнімдерінің сметалық және есептелген құнын оперативті анықтауға арналған.

4 ҚЖТ СҚІК негізіне типтік жобалау-сметалық құжаттамасы немесе оң сараптама қорытындысына ие жобалау-сметалық құжаттамасы салынған ресурстық-технологиялық модельдер негізінде әзірленген.

5 ҚЖТ СҚІК Қазақстан Республикасының 17 өңірі үшін анықталады және жыл сайын Жинақ түрінде шығарылады.

6 ҚЖТ СҚІК өзімен ағымдағы бағалардың тиісті деңгейінде белгіленген өлшем бірлігіне (өлшеуіш) есептелген күрделі құрылыс немесе жұмыс түрінің нысанының жеке құрастырымдық элементін тұрғызу үшін қажетті және жеткілікті ақша қаражатының көлемін білдіреді.

7 ҚЖТ СҚІК сыртқы факторлармен қиындатылмаған қалыпты жағдайда жеке құрастырымдық элементтерді салу (жұмыстар орындау) кезінде негізгі, көмекші және ілеспе жұмыстарды орындауға арналған барлық шығындарды ескереді.

8 ҚЖТ СҚІК шығындардың мына түрлерін ескереді:

1) жиынтық қорытынды беретін тіке шығындар;

---

**Ресми басылым**

- жұмыскер құрылысшылардың еңбегін төлеу құны;
- құрылыс машиналары мен тетіктерін пайдалану құны, оның ішінде машинистер еңбегін төлеу;
- көлік және дайындау-қойма шығындарын қоса құрылыс материалдары, бұйымдар мен құрастырымдар құны.

2) жабдық үшін шығындар;

3) үстеме шығыстар;

4) сметалық пайда.

9 Сонымен қатар ҚЖТ кестелері, олардың шығынын келтіре отырып немесе онсыз сметалық құнның ірілендірілген көрсеткішінде ескерілмеген негізгі материалдық ресурстардың тізбесін қамтуы мүмкін. Үстеме шығындар мен сметалық табыс қосымша құрылыста үстеме шығындар мен сметалық табыс шамаларын анықтайтын нормативтік құжаттамаға сәйкес ескеріледі. Үстеме шығындар нормалары ҚЖТ үшін қарастырылған құрылыс жұмыстарының негізгі түріне байланысты белгіленеді. Әр бөлімнің техникалық бөлігінде ҚЖТ СҚІК үшін үстеме шығындар нормаларының көлемі туралы ақпарат келтіріледі.

10 Үстеме шығыстар мен сметалық пайда үстеме шығыстар мен құрылыстағы сметалық пайда мөлшерін айқындау жөніндегі нормативтік құжатқа сәйкес есептелген.

11 ҚЖТ СҚІК құрылыстың сметалық және есептелген құнын анықтау кезінде ҚЖТ түрін сәйкестендіру мен жұмыс құрамы жағдайында қолданылады.

12 ҚЖТ СҚІК ескерілген шығын көрсеткіштері Жинақтың қолданылу мерзімі бойына құрылыс құнын анықтау кезінде түзетілмейді. Ресурстарды алмастыру жүргізілмейді.

13 ҚЖТ СҚІК қолданған жағдайда жеке сметалық есептеулердің сметалық құжаттаманың түсіндірме жазбасының құрамында оларды қолдану туралы мәліметтер келтіріледі.

14 Құрылыс ұйымының жобасымен негізделген жұмыстарды жүргізудің күрделі шарттары болған жағдайда Құрылыс жұмыстарына арналған ресурстар шығынының элементті сметалық нормаларының жинағын қолдану бойынша жалпы ережелермен (ЭСН РК 8.04-01-2015) және Жабдықты құрастыруға арналған ресурстардың жұмсалы шығынының элементті сметалық нормалары жинағын қолдану бойынша жалпы ережелерге (ЭСН РК 8.04-02-2015) сәйкес түзету коэффициенттері қолданылады. ҚЖТ СҚІК пайдалану кезінде машиналарға қызмет көрсететін жұмыскерлер еңбегіне шығындарды қоса машиналарды пайдалану уақытына, еңбек жұмсалуды нормаларына жалпы ережелерде қарастырылған түзету коэффициенттері сәйкес құрылыс машиналарын пайдалану құнына негізгі жұмыскерлер еңбекақысына қолданылады (машиналар мен тетіктерді басқару мен қызмет көрсетумен айналысатын жұмыскерлер еңбекақысын қоса).

15 ҚЖТ СҚІК еңбек шығындарының көрсеткіштері осы жинақтың 1-қосымшасында келтірілген.

16 ҚЖТ СҚІК теңгеде берілген.

17 ҚЖТ СҚІК қосылған құн салығы ескерілмейді.

**Техникалық бөлім**

1 Жинақта тұрғын үй-азаматтық мәндегі ғимараттарға қойылатын жалпы талаптарды қанағаттандыратын келесі номенклатура бойынша баспалдақтардың конструктивті шешімдерінің ірілендірілген көрсеткіштері көзделген:

–1-кіші бөлім – Темірбетон баспалдақтар;

–2-кіші бөлім – Металл баспалдақтар.

2 Үстеме шығындар нормасының мөлшері Құрылыста үстеме шығындарының және сметалық пайданың шамасын анықтау жөніндегі мемлекеттік нормативке сәйкес ҮШН нормативінің шифрі бойынша қабылданады.

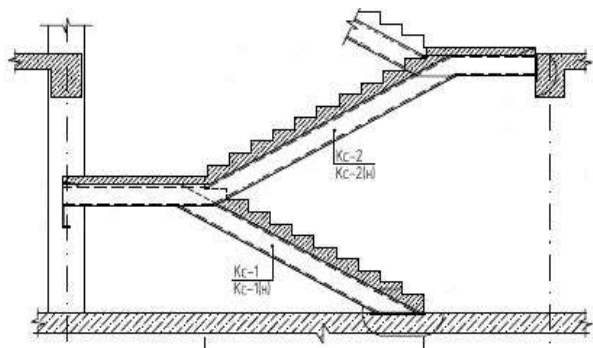
3 1-кестеде берілген үстеме шығындар нормасының мөлшері тараушаның барлық нормалары қолданылады.

**1-кесте**

<b>№ р/с</b>	<b>Бөлімшенің шифрі</b>	<b>ҮШН нормативінің шифрі</b>
1	8707-0101	ҮШН-1106
2	8707-0102	ҮШН -1107
3	8707-0301	ҮШН -1109
4	8707-0302	ҮШН -1109
5	8707-0303	ҮШН -1109



1-бөлім Баспалдақтар  
 1-кіші бөлім Темірбетон баспалдақтар  
 1-топ Монолитті темірбетон баспалдақтар  
 8707-0101-01-кіші топ - Әрлеусіз монолитті темірбетон баспалдақтар  
 8707-0101-0101-кесте - Ұзындығы 3 м дейінгі БМ; ені 1,5 м дейінгі БА



Сипаттамасы:

В25 сыныпты бетоннан жасалған, металл көлбеу арқалықтарымен, әрлеусіз, ұзындығы 3 м-ге дейінгі марштар, ені 1,5 м-ге дейінгі алаңдар

Жұмыс құрамы:

1. Баспалдақтардың металл көлбеу арқалықтарын монтаждау. 2. Монолитті темірбетон марштар мен алаңдарды орнату. 3. Төсемелі бөлшектерді орнату. 4. Көлбеу арқалықтар, бөренелер торы бойынша сылау. 5. Металл беттерге төсеме бояу жағу. 6. Төсеме бояу жағылған поверхностей.

**Өлшеуіш:** баспалдақтың м3

Аймақтар	Құрылысшы-жұмысшылардың еңбекақысы	Машиналарды пайдалану	Машинистердің еңбекақысы (Машиналарды пайдалану құрамында)	Материалдар	Тікелей шығындар (2,3,5 гр. қосындысы)	Жабдықтар	Құн көрсеткіші (6,7 гр. қосындысы)
1	2	3	4	5	6	7	8
01 Нұр-Сұлтан қаласы	34 416	7 304	2 654	176 125	217 845	-	217 845
02 Алматы қаласы	32 770	7 178	2 560	176 081	216 029	-	216 029
03 Ақмола облысы	29 964	6 964	2 213	176 213	213 141	-	213 141

## 8707-0101-0101-кестенің соңы

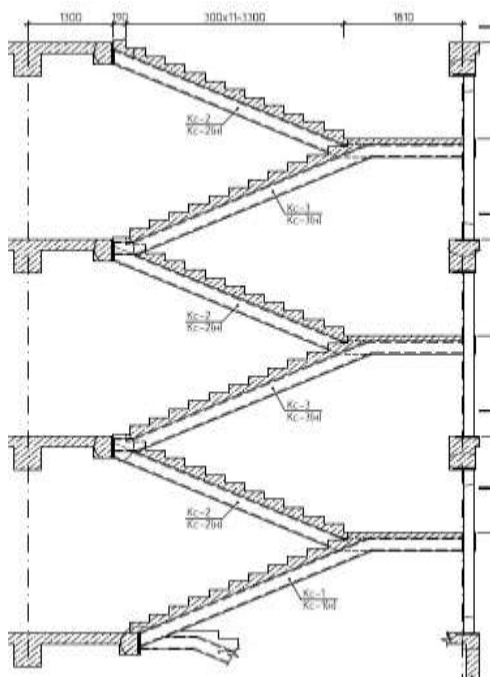
Аймақтар	Құрылысшы-жұмысшылардың еңбекақысы	Машиналарды пайдалану	Машинистердің еңбекақысы (Машиналарды пайдалану құрамында)	Материалдар	Тікелей шығындар (2,3,5 гр. қосындысы)	Жабдықтар	Құн көрсеткіші (6,7 гр. қосындысы)
04 Ақтөбе облысы	27 913	6 775	2 102	175 933	210 621	-	210 621
05 Алматы облысы	30 604	7 099	2 331	175 904	213 607	-	213 607
06 Атырау облысы	29 836	6 960	2 263	175 916	212 712	-	212 712
07 Батыс-Қазақстан облысы	27 821	6 772	2 083	175 781	210 374	-	210 374
08 Жамбыл облысы	28 034	6 813	2 130	175 904	210 751	-	210 751
09 Қарағанды облысы	29 197	6 995	2 190	175 298	211 490	-	211 490
10 Қостанай облысы	29 255	7 059	2 148	175 900	212 214	-	212 214
11 Қызылорда облысы	28 738	6 706	2 143	176 187	211 631	-	211 631
12 Маңғыстау облысы	35 457	7 352	2 759	175 904	218 713	-	218 713
13 Түркістан облысы	29 290	7 132	2 248	176 178	212 600	-	212 600
14 Павлодар облысы	29 197	6 621	2 051	175 848	211 666	-	211 666
15 Солтүстік-Қазақстан облысы	29 167	6 753	2 153	175 769	211 689	-	211 689
16 Шығыс-Қазақстан облысы	31 116	6 863	2 320	175 507	213 486	-	213 486
17 Шымкент қаласы	28 431	7 030	2 146	176 188	211 649	-	211 649

## Кесте 8707-0101-0101.1 - Нормада ескерілмеген негізгі материалдық ресурстар

Ресурстың коды	Материалдың атауы	Өлшем бірлігі	Өлшеуішке шығыс нормасы
212-101-0901	Ауыр бетон класы В25 МЕМСТ 7473-2010 қоспасыз	м3	0,5075

**8707-0101-02-кіші топ - Қапталған монолитті темірбетон баспалдақтар**

**8707-0101-0205-кесте - гранитпен (ұзындығы 3 м-ден астам БМ; ені 1,5 м-ден астам БА м)**



**Сипаттамасы:**

В25 сыныпты бетоннан жасалған, металл көлбеу арқалықтарымен, қапталған, тот баспайтын болаттан қоршауы бар, ұзындығы 3 м-ден астам марштар, ені 1,5 м-ден астам алаңдар.

**Жұмыс құрамы:**

1. Баспалдақтардың металл көлбеу арқалықтарын монтаждау. 2. Монолитті темірбетон марштар мен алаңдарды орнату. 3. Төсемелі бөлшектерді орнату. 4. Көлбеу арқалықтар, бөренелер торы бойынша сылау. 5. Металл беттерге төсеме бояу жағу. 6. Төсеме бояу жағылған металл беттерді бояу. 7. Баспалдақтарды тот баспайтын болатпен қоршау. 8. Сатылар мен басқыштарды граниттен жасалған тақтайлармен қаптау. 9. Гранитті тақтайлардан жабындар орнату. 10. Қыш тақтайдан жабындар орнату. 11. Поливинилхлоридті плитустар. 12. Едендер мен қабырғаларда қимасы 20 см<sup>2</sup> дейінгі қарықтарды тесу.

**ҚР ІСН 8.02-03-2021**  
**Өлшеуіш: баспалдақтың м3**

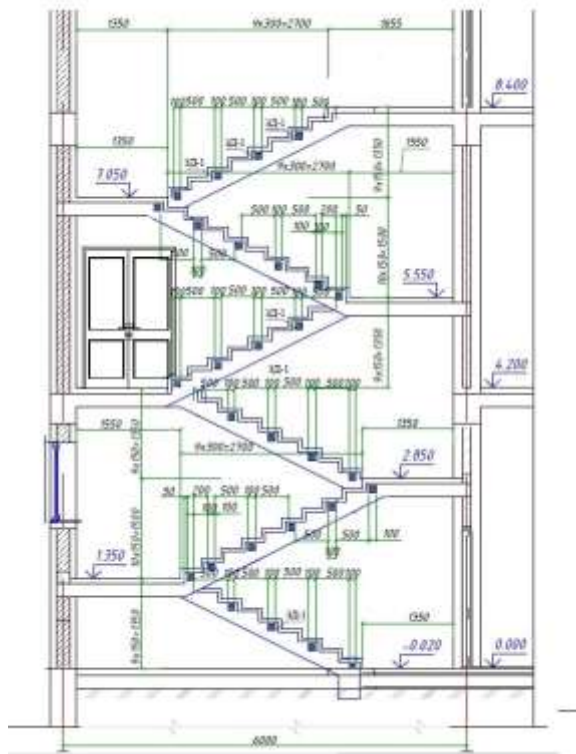
Аймақтар	Құрылысшы-жұмысшылардың еңбекақысы	Машиналарды пайдалану	Машинистердің еңбекақысы (Машиналарды пайдалану құрамында)	Материалдар	Тікелей шығындар (2,3,5 гр. қосындысы)	Жабдықтар	Құн көрсеткіші (6,7 гр. қосындысы)
1	2	3	4	5	6	7	8
01 Нұр-Сұлтан қаласы	174 089	16 998	6 317	447 122	638 209	-	638 209
02 Алматы қаласы	165 769	16 694	6 091	445 943	628 406	-	628 406
03 Ақмола облысы	151 551	16 205	5 266	448 204	615 960	-	615 960
04 Ақтөбе облысы	141 205	15 743	5 001	446 167	603 115	-	603 115
05 Алматы облысы	154 803	16 530	5 547	445 682	617 015	-	617 015
06 Атырау облысы	150 914	16 186	5 387	452 837	619 937	-	619 937
07 Батыс-Қазақстан облысы	140 721	15 739	4 958	445 690	602 150	-	602 150
08 Жамбыл облысы	141 798	15 835	5 068	447 493	605 126	-	605 126
09 Қарағанды облысы	147 662	16 289	5 211	445 706	609 657	-	609 657
10 Қостанай облысы	147 994	16 455	5 112	446 800	611 249	-	611 249
11 Қызылорда облысы	145 356	15 559	5 101	447 788	608 703	-	608 703
12 Маңғыстау облысы	179 353	17 105	6 564	445 897	642 355	-	642 355
13 Түркістан облысы	148 151	16 624	5 349	447 908	612 683	-	612 683
14 Павлодар облысы	147 662	15 359	4 881	447 652	610 673	-	610 673
15 Солтүстік-Қазақстан облысы	147 515	15 680	5 124	447 728	610 923	-	610 923
16 Шығыс-Қазақстан облысы	157 393	15 931	5 520	448 422	621 746	-	621 746
17 Шымкент қаласы	143 809	16 382	5 107	448 065	608 256	-	608 256

**8707-0101-0205.11 –кесте- Нормада ескерілмеген негізгі материалдық ресурстар**

Ресурстың коды	Материалдың атауы	Өлшем бірлігі	Өлшеуішке шығыс нормасы
212-101-0901	Ауыр бетон класы В25 МЕМСТ 7473-2010 қоспасыз	м3	1,015
231-201-0103	Граниттен жасалған қаптау тақтай МЕМСТ 9480-2012 кесіліп жылтыратылған, қалыңдығы 30 мм	м2	4,48886
231-201-0501	Граниттен жасалған баспалдақ МЕМСТ 23342-2012 тұтас, кесіліп термоөңделген, ұзындығы 600 мм - ден 1500 мм дейін, ені 260 мм-ден - 400 мм дейін, қалыңдығы 20 мм	м2	2,05731
231-201-0502	Граниттен жасалған баспалдақ МЕМСТ 23342-2012 тұтас, кесіліп термоөңделген, ұзындығы 600 мм - ден 1500 мм дейін, ені 260 мм-ден - 400 мм дейін, қалыңдығы 30 мм	м2	4,03694

**8707-0101-03-кіші топ - Әрлеусіз монолитті темірбетон баспалдақтар**

**8707-0101-0301-кесте - Биіктігі -0,02-ден 8,40 м-ге дейінгі 6,0 м х 3,0 м БА, ені 1,35 БМ**



**Сипаттамасы:**

Биіктігі -0,02-ден 8,40 м-ге дейінгі 6,0 м х 3,0 м баспалдақ алаңы. Ені 1350 мм монолитті темірбетон марштар және металл қоршауы бар В25 сыныпты ауыр бетоннан жасалған алаңдар. Қабат арасындағы аралық биіктігі 4200 мм.

**Жұмыс құрамы:**

1. Монолитті темірбетон марштарды орнату. 2. Төсемелі бөлшектерді орнату. 3. Тұтқасыз металл қоршауларды орнату. 4. Металл беттерге бір рет ГФ-021 төсеме бояуын жағу. 5. Төсеме бояу жағылған металл беттерді 2 рет ПФ-115 эмалімен бояу

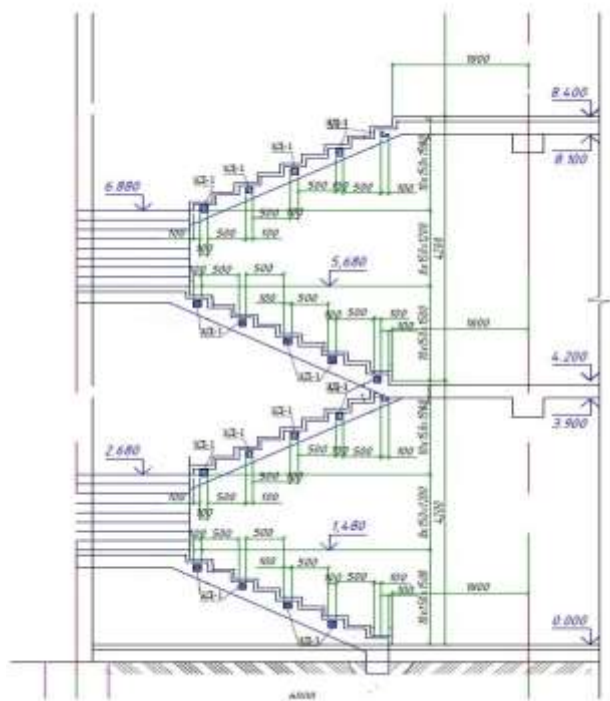
**Өлшеуіш:** баспалдақ

Аймақтар	Құрылысшы-жұмысшылардың еңбекақысы	Машиналарды пайдалану	Машинистердің еңбекақысы (Машиналарды пайдалану құрамында)	Материалдар	Тікелей шығындар (2,3,5 гр. қосындысы)	Жабдықтар	Құн көрсеткіші (6,7 гр. қосындысы)
1	2	3	4	5	6	7	8
01 Нұр-Сұлтан қаласы	366 394	48 486	13 499	2 314 796	2 729 676	-	2 729 676
02 Алматы қаласы	348 867	47 737	13 018	2 313 417	2 710 021	-	2 710 021
03 Ақмола облысы	319 042	46 969	11 248	2 316 818	2 682 829	-	2 682 829
04 Ақтөбе облысы	297 236	45 859	10 687	2 309 603	2 652 698	-	2 652 698
05 Алматы облысы	325 859	47 756	11 852	2 309 105	2 682 720	-	2 682 720
06 Атырау облысы	317 694	46 889	11 510	2 309 362	2 673 945	-	2 673 945
07 Батыс-Қазақстан облысы	296 250	45 969	10 592	2 305 985	2 648 204	-	2 648 204
08 Жамбыл облысы	298 420	46 042	10 825	2 308 653	2 653 115	-	2 653 115
09 Қарағанды облысы	310 884	47 283	11 131	2 294 499	2 652 666	-	2 652 666
10 Қостанай облысы	311 463	47 790	10 920	2 309 492	2 668 745	-	2 668 745
11 Қызылорда облысы	305 999	45 169	10 898	2 315 848	2 667 016	-	2 667 016
12 Маңғыстау облысы	377 490	48 552	14 023	2 308 927	2 734 969	-	2 734 969
13 Түркістан облысы	311 847	48 240	11 430	2 315 855	2 675 942	-	2 675 942
14 Павлодар облысы	310 884	44 721	10 432	2 308 107	2 663 712	-	2 663 712
15 Солтүстік-Қазақстан облысы	310 500	45 477	10 949	2 306 343	2 662 320	-	2 662 320
16 Шығыс-Қазақстан облысы	331 322	45 883	11 794	2 298 711	2 675 916	-	2 675 916
17 Шымкент қаласы	302 706	47 723	10 912	2 316 447	2 666 876	-	2 666 876

## 8707-0101-0301.1 –кесте- Нормада ескерілмеген негізгі материалдық ресурстар

Ресурстың коды	Материалдың атауы	Өлшем бірлігі	Өлшеуішке шығыс нормасы
212-101-0901	Ауыр бетон класы В25 МЕМСТ 7473-2010 қоспасыз	м3	12,586

**8707-0101-0302-кесте - Биіктігі -0,00-ден 8,40 м-ге дейінгі 6,0 м х 6,0 м БА, ені 1,5 БМ**



Сипаттамасы:

Биіктігі -0,00-ден 8,40 м-ге дейінгі 6,0 м х 6,0 м баспалдақ алаңы. Ені 1500 мм монолитті темірбетон марштар және металл қоршауы бар В25 сыныпты ауыр бетоннан жасалған алаңдар. Қабат арасындағы аралық биіктігі 4200 мм.

Жұмыс құрамы:

1. Монолитті темірбетон марштарды орнату. 2. Төсемелі бөлшектерді орнату. 3. Тұтқасыз металл қоршауларды орнату. 4. Металл беттерге бір рет ГФ-021 төсеме бояуын жағу. 5. Төсеме бояу жағылған металл беттерді 2 рет ПФ-115 эмалімен бояу.

**ҚР ІСН 8.02-03-2021**  
**Өлшеуіш: баспалдақ**

Аймақтар	Құрылысшы-жұмысшылардың еңбекақысы	Машиналарды пайдалану	Машинистердің еңбекақысы (Машиналарды пайдалану құрамында)	Материалдар	Тікелей шығындар (2,3,5 гр. қосындысы)	Жабдықтар	Құн көрсеткіші (6,7 гр. қосындысы)
1	2	3	4	5	6	7	8
01 Нұр-Сұлтан қаласы	958 624	128 914	33 670	4 278 055	5 365 593	-	5 365 593
02 Алматы қаласы	912 753	126 979	32 470	4 274 028	5 313 760	-	5 313 760
03 Ақмола облысы	834 755	125 272	28 056	4 284 106	5 244 133	-	5 244 133
04 Ақтөбе облысы	777 686	122 453	26 656	4 262 386	5 162 525	-	5 162 525
05 Алматы облысы	852 599	127 327	29 564	4 261 599	5 241 525	-	5 241 525
06 Атырау облысы	831 205	125 086	28 710	4 262 311	5 218 602	-	5 218 602
07 Батыс-Қазақстан облысы	775 130	122 790	26 420	4 252 458	5 150 378	-	5 150 378
08 Жамбыл облысы	780 767	122 859	27 002	4 261 065	5 164 691	-	5 164 691
09 Қарағанды облысы	813 377	126 178	27 765	4 218 999	5 158 554	-	5 158 554
10 Қостанай облысы	814 900	127 606	27 238	4 261 929	5 204 435	-	5 204 435
11 Қызылорда облысы	800 621	120 473	27 183	4 281 083	5 202 177	-	5 202 177
12 Маңғыстау облысы	987 665	128 926	34 979	4 261 554	5 378 145	-	5 378 145
13 Түркістан облысы	815 914	128 789	28 509	4 281 115	5 225 818	-	5 225 818
14 Павлодар облысы	813 377	119 337	26 020	4 258 621	5 191 335	-	5 191 335
15 Солтүстік-Қазақстан облысы	812 364	121 261	27 310	4 253 027	5 186 652	-	5 186 652
16 Шығыс-Қазақстан облысы	866 877	122 161	29 418	4 231 284	5 220 322	-	5 220 322
17 Шымкент қаласы	791 981	127 499	27 219	4 282 710	5 202 190	-	5 202 190

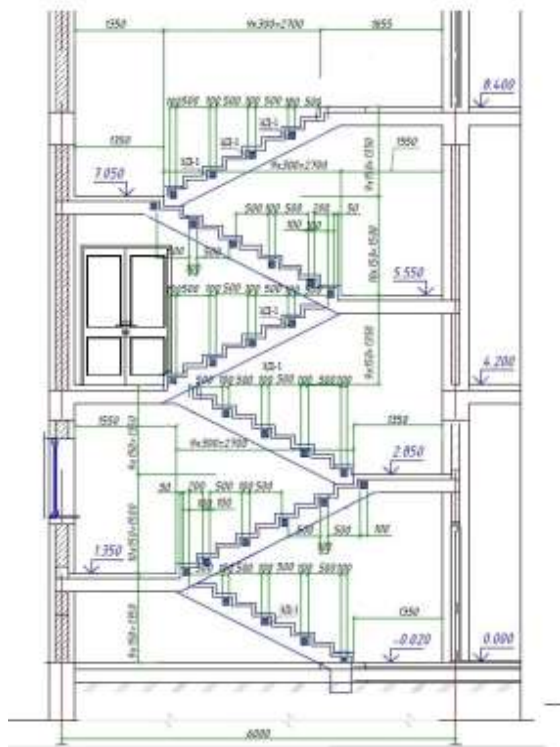
8707-0101-0302.1 –кесте- Нормада ескерілмеген негізгі материалдық ресурстар

Ресурстың коды	Материалдың атауы	Өлшем бірлігі	Өлшеуішке шығыс нормасы
212-101-0901	Ауыр бетон класы В25 МЕМСТ 7473-2010 қоспасыз	м3	36,54



**8707-0101-05-кіші топ - Әрлеусіз монолитті темірбетон баспалдақтар**

**8707-0101-0501-кесте - Биіктігі -0,02-ден 8,40 м-ге дейінгі 6,0 м х 3,0 м БА, ені 1,35 БМ**



**Сипаттама:**

Биіктігі -0,02-ден 8,40 м-ге дейінгі 6,0х3,0 м баспалдақ алаңы. Ені 1350 мм монолитті темірбетон марштар және металл қоршауы бар В25 сыныпты ауыр бетоннан жасалған алаңдар. Қабат арасындағы аралық биіктігі 4200 мм.

**Жұмыс құрамы:**

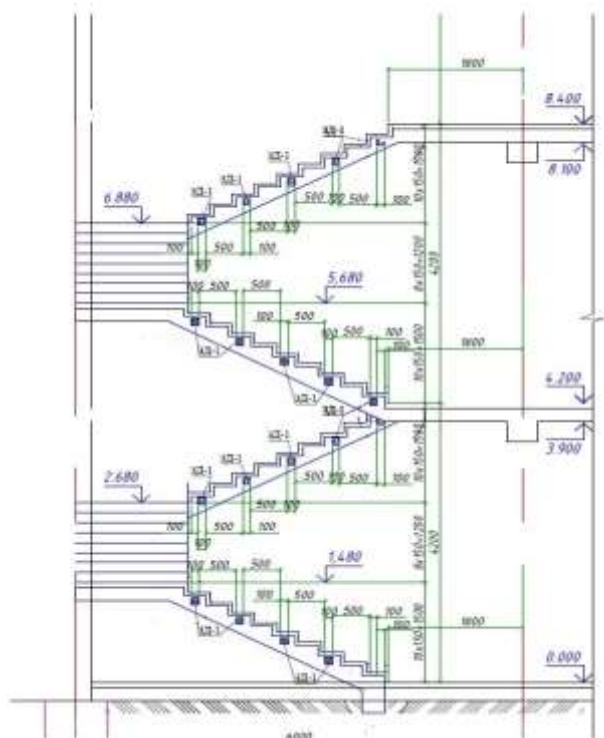
1. Монолитті темірбетон марштарды орнату. 2. Төсемелі бөлшектерді орнату. 3. Тұтқасыз металл қоршауларды орнату. 4. Металл беттерге бір рет ГФ-021 төсеме бояуын жағу. 5. Төсеме бояу жағылған металл беттерді 2 рет ПФ-115 эмалімен бояу.

Аймақтар	Құрылысшы-жұмысшылардың еңбекақысы	Машиналарды пайдалану	Машинистердің еңбекақысы (Машиналарды пайдалану құрамында)	Материалдар	Тікелей шығындар (2,3,5 гр. қосындысы)	Жабдықтар	Құн көрсеткіші (6,7 гр. қосындысы)
1	2	3	4	5	6	7	8
01 Нұр-Сұлтан қаласы	9 857	1 347	374	66 275	77 479	-	77 479
02 Алматы қаласы	9 384	1 326	361	66 237	76 947	-	76 947
03 Ақмола облысы	8 579	1 305	312	66 331	76 215	-	76 215
04 Ақтөбе облысы	7 992	1 274	296	66 131	75 397	-	75 397
05 Алматы облысы	8 764	1 327	329	66 117	76 208	-	76 208
06 Атырау облысы	8 542	1 302	319	66 124	75 968	-	75 968
07 Батыс-Қазақстан облысы	7 965	1 277	294	66 031	75 273	-	75 273
08 Жамбыл облысы	8 029	1 279	300	66 105	75 413	-	75 413
09 Қарағанды облысы	8 362	1 313	309	65 711	75 386	-	75 386
10 Қостанай облысы	8 378	1 327	303	66 128	75 833	-	75 833
11 Қызылорда облысы	8 231	1 255	302	66 304	75 790	-	75 790
12 Маңғыстау облысы	10 152	1 349	389	66 112	77 613	-	77 613
13 Түркістан облысы	8 388	1 340	317	66 305	76 033	-	76 033
14 Павлодар облысы	8 362	1 242	289	66 089	75 693	-	75 693
15 Солтүстік-Қазақстан облысы	8 351	1 263	304	66 040	75 654	-	75 654
16 Шығыс-Қазақстан облысы	8 911	1 274	327	65 828	76 013	-	76 013
17 Шымкент қаласы	8 144	1 326	303	66 321	75 791	-	75 791

8707-0101-0501.1 –кесте- Нормада ескерілмеген негізгі материалдық ресурстар

Ресурстың коды	Материалдың атауы	Өлшем бірлігі	Өлшеуішке шығыс нормасы
212-101-0601	Ауыр бетон класы В15 МЕМСТ 7473-2010 қоспасыз	м3	0,349611

8707-0101-0502 -кесте - Биіктігі -0,00-ден 8,40 м-ге дейінгі 6,0 м х 6,0 м БА, ені 1,5 БМ



Сипаттамасы:

Биіктігі -0,00-ден 8,40 м-ге дейінгі 6,0 м х 6,0 м баспалдақ алаңы. Ені 1500 мм монолитті темірбетон марштар және металл қоршауы бар В25 сыныпты ауыр бетоннан жасалған алаңдар. Қабат арасындағы аралық биіктігі 4200 мм.

Жұмыс құрамы:

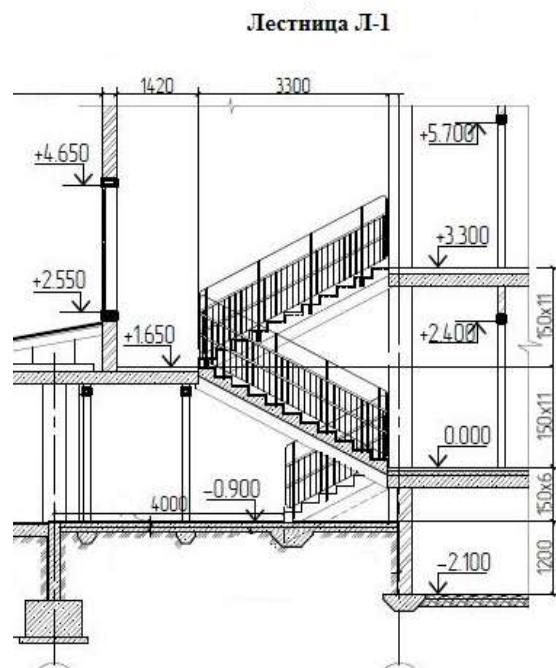
1. Монолитті темірбетон марштарды орнату. 2. Төсемелі бөлшектерді орнату. 3. Тұтқасыз металл қоршауларды орнату. 4. Металл беттерге бір рет ГФ-021 төсеме бояуын жағу. 5. Төсеме бояу жағылған металл беттерді 2 рет ПФ-115 эмалимен бояу.

Аймақтар	Құрылысшы-жұмысшылардың еңбекақысы	Машиналарды пайдалану	Машинистердің еңбекақысы (Машиналарды пайдалану құрамында)	Материалдар	Тікелей шығындар (2,3,5 гр. қосындысы)	Жабдықтар	Құн көрсеткіші (6,7 гр. қосындысы)
1	2	3	4	5	6	7	8
01 Нұр-Сұлтан қаласы	12 858	1 790	467	62 326	76 974	-	76 974
02 Алматы қаласы	12 241	1 764	450	62 271	76 276	-	76 276
03 Ақмола облысы	11 190	1 740	389	62 411	75 341	-	75 341
04 Ақтөбе облысы	10 424	1 701	370	62 109	74 234	-	74 234
05 Алматы облысы	11 432	1 768	410	62 098	75 298	-	75 298
06 Атырау облысы	11 141	1 737	398	62 108	74 986	-	74 986
07 Батыс-Қазақстан облысы	10 389	1 705	366	61 971	74 065	-	74 065
08 Жамбыл облысы	10 473	1 706	375	62 091	74 270	-	74 270
09 Қарағанды облысы	10 907	1 752	385	61 506	74 165	-	74 165
10 Қостанай облысы	10 928	1 772	378	62 103	74 803	-	74 803
11 Қызылорда облысы	10 736	1 673	377	62 369	74 778	-	74 778
12 Маңғыстау облысы	13 241	1 791	485	62 097	77 129	-	77 129
13 Түркістан облысы	10 942	1 789	395	62 369	75 100	-	75 100
14 Павлодар облысы	10 907	1 657	361	62 057	74 621	-	74 621
15 Солтүстік-Қазақстан облысы	10 893	1 684	379	61 979	74 556	-	74 556
16 Шығыс-Қазақстан облысы	11 623	1 697	408	61 677	74 997	-	74 997
17 Шымкент қаласы	10 623	1 771	378	62 391	74 785	-	74 785

8707-0101-0502.1 –кесте- Нормада ескерілмеген негізгі материалдық ресурстар

Ресурстың коды	Материалдың атауы	Өлшем бірлігі	Өлшеуішке шығыс нормасы
212-101-0601	Ауыр бетон класы В15 МЕМСТ 7473-2010 қоспасыз	м3	0,5075

**8707-0101-08-кіші топ - Әрлеусіз металл көлбеу арқалықтары бар монолитті темірбетон баспалдақтар и**  
**8707-0101-0801-кесте - Биіктігі -0,9-дан 6,3 м-ге дейінгі 6,0 м х 3,4 м БА**



**Сипаттамасы:**

Өлшемі 6,0 м х 3,4 м, биіктігі -0,9 м-ден 6,3 м-ге дейінгі баспалдақ алаңы. Ұзындығы 3 м-ден астам марштар, В25 сыныпты монолитті темірбетоннан жасалған, металл көлбеу арқалықтарымен, ені 1,5 м-ден астам алаңдар. Қылқанды тұқымдардан жасалған екі тұтқасы бар металл қоршаулар.

**Жұмыс құрамы:**

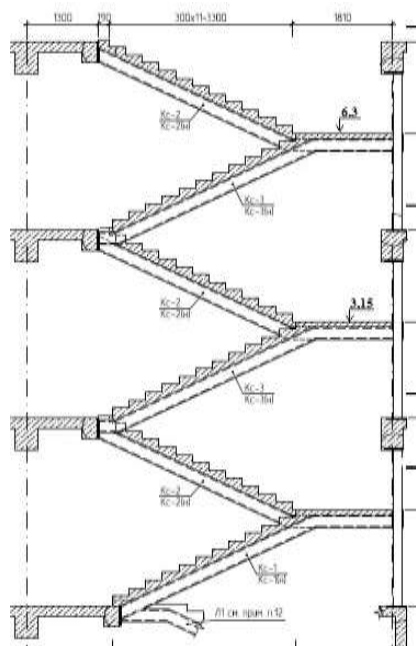
1. Баспалдақтардың металл көлбеу арқалықтарын монтаждау. 2. Монолитті темірбетон марштарды орнату. 3. Монолитті темірбетон алаңдарды орнату. 4. Қылқанды тұқымдардан жасалған екі тұтқасы бар металл қоршаулар орнату. 5. Тұтқасыз металл қоршауларды орнату. 6. Сомындары және тығырықтары бар құрылыс бұрандамаларын қою. 7. Төселмелі бөлшектерді орнату. 8. Көлбеу арқалықтар, бөренелер торы бойынша сылау. 9. Сылау кезінде қаңқасын орнату.

**ҚР ІСН 8.02-03-2021**  
**Өлшеуіш: баспалдақ**

Аймақтар	Құрылысшы-жұмысшылардың еңбекақысы	Машиналарды пайдалану	Машинистердің еңбекақысы (Машиналарды пайдалану құрамында)	Материалдар	Тікелей шығындар (2,3,5 гр. қосындысы)	Жабдықтар	Құн көрсеткіші (6,7 гр. қосындысы)
1	2	3	4	5	6	7	8
01 Нұр-Сұлтан қаласы	290 930	43 361	15 103	1 485 501	1 819 792	-	1 819 792
02 Алматы қаласы	276 993	42 664	14 564	1 477 645	1 797 302	-	1 797 302
03 Ақмола облысы	253 264	41 350	12 589	1 500 148	1 794 762	-	1 794 762
04 Ақтөбе облысы	235 916	40 330	11 958	1 487 704	1 763 950	-	1 763 950
05 Алматы облысы	258 687	42 107	13 261	1 482 231	1 783 025	-	1 783 025
06 Атырау облысы	252 165	41 362	12 879	1 531 495	1 825 022	-	1 825 022
07 Батыс-Қазақстан облысы	235 140	40 303	11 854	1 510 883	1 786 326	-	1 786 326
08 Жамбыл облысы	236 974	40 540	12 117	1 477 542	1 755 056	-	1 755 056
09 Қарағанды облысы	246 791	41 488	12 459	1 484 912	1 773 191	-	1 773 191
10 Қостанай облысы	247 275	41 767	12 222	1 491 674	1 780 716	-	1 780 716
11 Қызылорда облысы	242 913	40 017	12 195	1 495 661	1 778 591	-	1 778 591
12 Маңғыстау облысы	299 688	43 676	15 694	1 487 709	1 831 073	-	1 831 073
13 Түркістан облысы	247 577	42 204	12 789	1 480 962	1 770 743	-	1 770 743
14 Павлодар облысы	246 791	39 530	11 671	1 491 738	1 778 059	-	1 778 059
15 Солтүстік-Қазақстан облысы	246 529	40 262	12 251	1 503 118	1 789 909	-	1 789 909
16 Шығыс-Қазақстан облысы	263 010	40 927	13 198	1 493 022	1 796 959	-	1 796 959
17 Шымкент қаласы	240 328	41 625	12 210	1 491 994	1 773 947	-	1 773 947

8707-0101-0801.1 –кесте- Нормада ескерілмеген негізгі материалдық ресурстар

Ресурстың коды	Материалдың атауы	Өлшем бірлігі	Өлшеуішке шығыс нормасы
212-101-0901	Ауыр бетон класы В25 МЕМСТ 7473-2010 қоспасыз	м3	4,7096

**8707-0101-0802-кесте - Биіктігі 10,88 м-ге дейінгі 6,0 м х 2,52 м БА****Сипаттамасы:**

Өлшемі 6,0 м х 2,52 м, төменгі алаң белгісінен жоғарғы алаң белгісіне дейінгі биіктігі 10,88 м болатын баспалдақ алаңы. Ұзындығы 3 м-ден астам марштар, В25 сыныпты монолитті темірбетоннан жасалған, металл көлбеу арқалықтарымен, ені 1,5 м-ден астам алаңдар. Тұтқасыз металл қоршаулар.

**Жұмыс құрамы:**

1. Баспалдақтардың металл көлбеу арқалықтарын монтаждау. 2. Монолитті темірбетон марштарды орнату. 3. Монолитті темірбетон алаңдарды орнату. 4. Тұтқасыз металл қоршаулар орнату. 5. Төселмелі бөлшектерді орнату. 6. Көлбеу арқалықтар, бөренелер торы бойынша сылау. 7. Жылу блоктарынан қабырғалар мен аралықтарды жаппай тегістеу. 8. Гипсокартон табақтарынан аралықтарды жаппай сүрту. 9. Төбелердің беттерін жаппай сүрту. 10. Қабырғаларды, аралықтарды және төбелерді су-эмульсиямен бояу. 11. Панельдерді майлы бояу. 12. Металл беттерге бір рет ГФ-021 төсеме бояуын жағу. 13. Металл төсеме бояу жағылған беттерді 2 рет ПФ-115 эмалімен бояу.

**ҚР ІСН 8.02-03-2021**  
**Өлшеуіш: баспалдақ**

Аймақтар	Құрылысшы-жұмысшылардың еңбекақысы	Машиналарды пайдалану	Машинистердің еңбекақысы (Машиналарды пайдалану құрамында)	Материалдар	Тікелей шығындар (2,3,5 гр. қосындысы)	Жабдықтар	Құн көрсеткіші (6,7 гр. қосындысы)
1	2	3	4	5	6	7	8
01 Нұр-Сұлтан қаласы	3 966 951	395 429	154 778	10 907 735	15 270 115	-	15 270 115
02 Алматы қаласы	3 776 823	388 047	149 226	10 862 562	15 027 432	-	15 027 432
03 Ақмола облысы	3 453 440	374 992	129 000	10 950 743	14 779 175	-	14 779 175
04 Ақтөбе облысы	3 217 274	364 602	122 545	10 872 707	14 454 583	-	14 454 583
05 Алматы облысы	3 527 861	383 185	135 905	10 851 822	14 762 868	-	14 762 868
06 Атырау облысы	3 439 112	375 485	131 995	11 077 973	14 892 570	-	14 892 570
07 Батыс-Қазақстан облысы	3 207 158	364 798	121 449	10 852 628	14 424 584	-	14 424 584
08 Жамбыл облысы	3 231 258	366 502	124 135	10 906 711	14 504 471	-	14 504 471
09 Қарағанды облысы	3 365 164	376 776	127 637	10 835 100	14 577 040	-	14 577 040
10 Қостанай облысы	3 372 178	379 725	125 231	10 889 083	14 640 986	-	14 640 986
11 Қызылорда облысы	3 312 787	360 543	124 951	10 931 138	14 604 468	-	14 604 468
12 Маңғыстау облысы	4 086 884	398 191	160 824	10 872 689	15 357 764	-	15 357 764
13 Түркістан облысы	3 375 780	384 842	131 041	10 927 213	14 687 835	-	14 687 835
14 Павлодар облысы	3 365 164	355 391	119 580	10 925 344	14 645 899	-	14 645 899
15 Солтүстік-Қазақстан облысы	3 361 678	363 018	125 528	10 909 959	14 634 655	-	14 634 655
16 Шығыс-Қазақстан облысы	3 586 631	369 517	135 217	10 913 017	14 869 165	-	14 869 165
17 Шымкент қаласы	3 277 127	378 921	125 119	10 940 157	14 596 205	-	14 596 205

8707-0101-0802.1 –кесте- Нормада ескерілмеген негізгі материалдық ресурстар

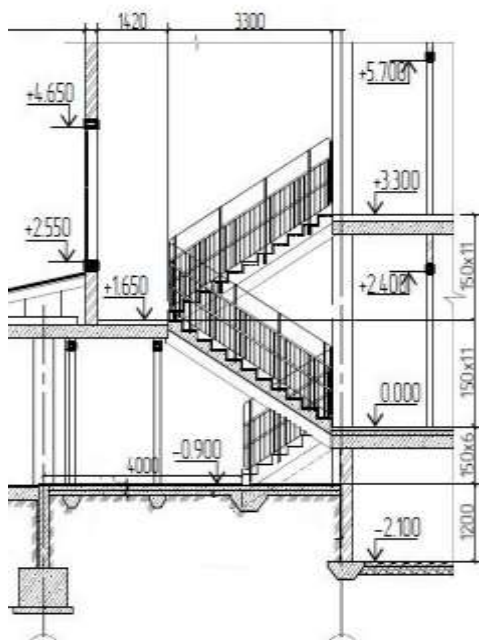
Ресурстың коды	Материалдың атауы	Өлшем бірлігі	Өлшеуішке шығыс нормасы
212-101-0901	Ауыр бетон класы В25 МЕМСТ 7473-2010 қоспасыз	м3	59,2861



**8707-0101-09-кіші топ - Әрлеусіз металл көлбеу арқалықтарымен монолитті темірбетон баспалдақтар**

**8707-0101-0901-кесте - Өлшемі 6,0 м х 3,4 м, биіктігі 0,9 м-ден 6,3 м-ге дейінгі БА**

Лестница Л-1



Сипаттамасы:

Өлшемі 6,0 м х 3,4 м, биіктігі -0,9 м-ден 6,3 м-ге дейінгі баспалдақ алаңы. Ұзындығы 3 м-ден астам марштар, В25 сыныпты монолитті темірбетоннан жасалған, металл көлбеу арқалықтарымен, ені 1,5 м-ден астам алаңдар. Қылқанды тұқымдардан жасалған екі тұтқасы бар металл қоршаулар.

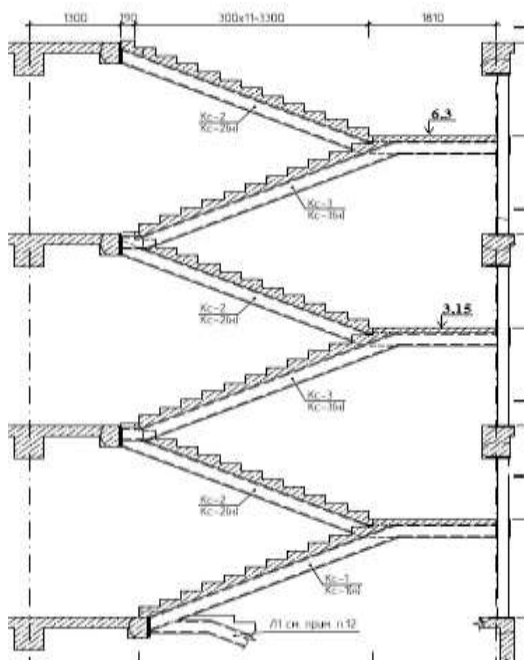
Жұмыс құрамы:

1. Баспалдақтардың металл көлбеу арқалықтарын монтаждау. 2. Монолитті темірбетон марштарды орнату. 3. Монолитті темірбетон алаңдарды орнату. 4. Қылқанды тұқымдардан жасалған екі тұтқасы бар металл қоршаулар орнату. 5. Тұтқасыз металл қоршауларды орнату. 6. Сомындары және тығырықтары бар құрылыс бұрандамаларын қою. 7. Төселмелі бөлшектерді орнату. 8. Көлбеу арқалықтар, бөренелер торы бойынша сылау. 9. Сылау кезінде қаңқасын орнату.

Аймақтар	Құрылысшы-жұмысшылардың еңбекақысы	Машиналарды пайдалану	Машинистердің еңбекақысы (Машиналарды пайдалану құрамында)	Материалдар	Тікелей шығындар (2,3,5 гр. қосындысы)	Жабдықтар	Құн көрсеткіші (6,7 гр. қосындысы)
1	2	3	4	5	6	7	8
01 Нұр-Сұлтан қаласы	6 490	968	337	32 462	39 920	-	39 920
02 Алматы қаласы	6 179	952	325	32 398	39 529	-	39 529
03 Ақмола облысы	5 649	923	281	32 521	39 093	-	39 093
04 Ақтөбе облысы	5 262	900	267	32 413	38 575	-	38 575
05 Алматы облысы	5 770	939	296	32 368	39 077	-	39 077
06 Атырау облысы	5 624	923	287	32 640	39 187	-	39 187
07 Батыс-Қазақстан облысы	5 244	899	264	32 360	38 503	-	38 503
08 Жамбыл облысы	5 286	905	270	32 430	38 621	-	38 621
09 Қарағанды облысы	5 505	926	278	32 277	38 708	-	38 708
10 Қостанай облысы	5 516	932	272	32 414	38 862	-	38 862
11 Қызылорда облысы	5 418	893	272	32 497	38 808	-	38 808
12 Маңғыстау облысы	6 684	975	350	32 398	40 057	-	40 057
13 Түркістан облысы	5 522	942	285	32 489	38 953	-	38 953
14 Павлодар облысы	5 505	882	260	32 455	38 842	-	38 842
15 Солтүстік-Қазақстан облысы	5 499	898	273	32 415	38 812	-	38 812
16 Шығыс-Қазақстан облысы	5 866	913	294	32 376	39 155	-	39 155
17 Шымкент қаласы	5 361	929	272	32 510	38 800	-	38 800

8707-0101-0901.1–кесте- Нормада ескерілмеген негізгі материалдық ресурстар

Ресурстың коды	Материалдың атауы	Өлшем бірлігі	Өлшеуішке шығыс нормасы
212-101-0601	Ауыр бетон класы В15 МЕМСТ 7473-2010 қоспасыз	м3	0,159663

**8707-0101-0902-кесте - Өлшемі 6,0 м х 2,52 м, биіктігі 10,88 м БА****Сипаттамасы:**

Өлшемі 6,0 м х 2,52 м, төменгі алаң белгісінен жоғарғы алаң белгісіне дейінгі биіктігі 10,88 м болатын баспалдақ алаңы. Ұзындығы 3 м-ден астам марштар, В25 сыныпты монолитті темірбетоннан жасалған, металл көлбеу арқалықтарымен, ені 1,5 м-ден астам алаңдар. Тұтқасыз металл қоршаулар.

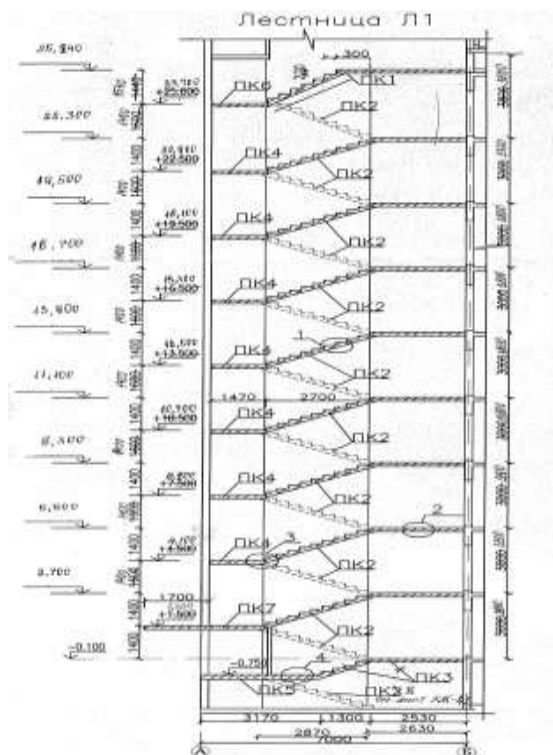
**Жұмыс құрамы:**

1. Баспалдақтардың металл көлбеу арқалықтарын монтаждау. 2. Монолитті темірбетон марштарды орнату. 3. Монолитті темірбетон алаңдарды орнату. 4. Тұтқасыз металл қоршаулар орнату. 5. Төселмелі бөлшектерді орнату. 6. Көлбеу арқалықтар, бөренелер торы бойынша сылау. 7. Жылу блоктарынан қабырғалар мен аралықтарды жаппай тегістеу. 8. Гипсокартон табақтарынан аралықтарды жаппай сүрту. 9. Төбелердің беттерін жаппай сүрту. 10. Қабырғаларды, аралықтарды және төбелерді су-эмульсиямен бояу. 11. Панельдерді майлы бояу. 12. Металл беттерге бір рет ГФ-021 төсеме бояуын жағу. 13. Металл төсеме бояу жағылған беттерді 2 рет ПФ-115 эмалимен бояу.

Аймақтар	Құрылысшы- жұмысшылардың еңбекақысы	Машиналарды пайдалану	Машинистердің еңбекақысы (Машиналарды пайдалану құрамында)	Материалдар	Тікелей шығындар (2,3,5 гр. қосындысы)	Жабдықтар	Құн көрсеткіші (6,7 гр. қосындысы)
1	2	3	4	5	6	7	8
01 Нұр-Сұлтан қаласы	68 598	7 091	2 792	221 737	297 426	-	297 426
02 Алматы қаласы	65 309	6 965	2 692	218 847	291 121	-	291 121
03 Ақмола облысы	59 710	6 701	2 327	227 952	294 363	-	294 363
04 Ақтөбе облысы	55 621	6 527	2 210	223 301	285 449	-	285 449
05 Алматы облысы	60 996	6 841	2 451	221 369	289 206	-	289 206
06 Атырау облысы	59 453	6 716	2 381	241 224	307 393	-	307 393
07 Батыс-Қазақстан облысы	55 439	6 523	2 190	235 035	296 997	-	296 997
08 Жамбыл облысы	55 881	6 562	2 239	218 368	280 811	-	280 811
09 Қарағанды облысы	58 182	6 718	2 302	223 791	288 691	-	288 691
10 Қостанай облысы	58 308	6 751	2 259	225 240	290 299	-	290 299
11 Қызылорда облысы	57 278	6 484	2 254	226 084	289 846	-	289 846
12 Маңғыстау облысы	70 660	7 156	2 901	223 606	301 422	-	301 422
13 Түркістан облысы	58 371	6 842	2 363	219 213	284 426	-	284 426
14 Павлодар облысы	58 182	6 392	2 157	224 758	289 332	-	289 332
15 Солтүстік-Қазақстан облысы	58 127	6 522	2 264	230 709	295 358	-	295 358
16 Шығыс-Қазақстан облысы	62 009	6 654	2 439	226 447	295 110	-	295 110
17 Шымкент қаласы	56 666	6 735	2 257	224 171	287 572	-	287 572

8707-0101-11-кіші топ - Еденінің биіктігі 2,8 м болатын монолитті темір бетонды баспалдақтар

8707-0101-1101-кесте – Жертөлеге түсумен



#### Сипаттама:

Темірбетонды монолитті марштар мен платформалардан жасалған баспалдақ, керамикалық плитка еденімен, 9 қабатты тұрғын үйге арналған лифт білігінің артында 4,4 мх 4,5 м. Белгілеу үшін -0,75 м 25.24 м техникалық қабатқа көтеріліп, жертөлеге түсу арқылы. Тұрғын үйдің еденінің биіктігі 2,8 м.

#### Жұмыс құрамы:

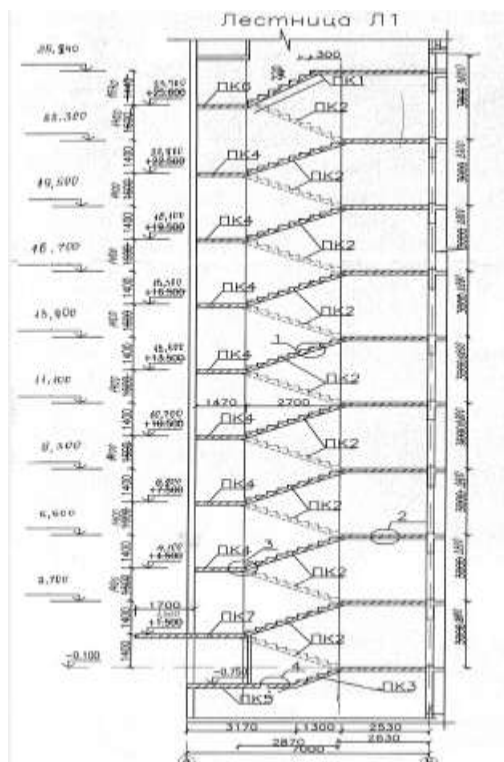
1. Баспалдақтардың ұшу құрылғысы. 2. Қону құрылғысы. 3. Орнатылған бөлшектерді орнату. 4. Цемент-құм ерітіндісінен муфталар қондырғысы. 5. Керамикалық плиталарды цемент ерітіндісімен қаптау. 6. Құрылғының негізгі тақталары.

**ҚР ІСН 8.02-03-2021**  
**Өлшеуіш: баспалдақ**

Аймақтар	Құрылысшы-жұмысшылардың еңбекақысы	Машиналарды пайдалану	Машинистердің еңбекақысы (Машиналарды пайдалану құрамында)	Материалдар	Тікелей шығындар (2,3,5 гр. қосындысы)	Жабдықтар	Құн көрсеткіші (6,7 гр. қосындысы)
1	2	3	4	5	6	7	8
01 Нұр-Сұлтан қаласы	1 242 019	132 093	41 176	2 418 419	3 792 531	-	3 792 531
02 Алматы қаласы	1 182 516	130 070	39 704	2 403 887	3 716 473	-	3 716 473
03 Ақмола облысы	1 081 031	126 696	34 314	2 449 188	3 656 915	-	3 656 915
04 Ақтөбе облысы	1 007 030	123 902	32 600	2 393 403	3 524 335	-	3 524 335
05 Алматы облысы	1 104 400	128 918	36 155	2 389 631	3 622 949	-	3 622 949
06 Атырау облысы	1 076 535	126 832	35 113	2 535 361	3 738 728	-	3 738 728
07 Батыс-Қазақстан облысы	1 003 845	124 021	32 310	2 381 103	3 508 969	-	3 508 969
08 Жамбыл облысы	1 011 800	124 394	33 022	2 418 706	3 554 900	-	3 554 900
09 Қарағанды облысы	1 053 578	127 209	33 955	2 398 572	3 579 359	-	3 579 359
10 Қостанай облысы	1 055 847	128 014	33 312	2 409 351	3 593 212	-	3 593 212
11 Қызылорда облысы	1 037 164	122 711	33 242	2 439 539	3 599 414	-	3 599 414
12 Маңғыстау облысы	1 279 302	132 751	42 781	2 391 087	3 803 140	-	3 803 140
13 Түркістан облысы	1 056 976	129 469	34 863	2 439 944	3 626 389	-	3 626 389
14 Павлодар облысы	1 053 578	121 317	31 817	2 426 431	3 601 326	-	3 601 326
15 Солтүстік-Қазақстан облысы	1 052 388	123 372	33 398	2 420 160	3 595 920	-	3 595 920
16 Шығыс-Қазақстан облысы	1 122 841	125 066	35 975	2 430 641	3 678 548	-	3 678 548
17 Шымкент қаласы	1 026 126	127 894	33 288	2 441 192	3 595 212	-	3 595 212

**8707-0101-1101.1 –кесте- Нормада ескерілмеген негізгі материалдық ресурстар**

Ресурстың коды	Материалдың атауы	Өлшем бірлігі	Өлшеуішке шығыс нормасы
212-101-0901	Ауыр бетон класы В25 МЕМСТ 7473-2010 қоспасыз	м3	36,6618
233-202-0103	Керамикалық тақтай МЕМСТ 6787-2001 бір түсті тегіс зертассталмаған, қалыңдығы 7,5 мм ден 13 мм дейін	м2	174,134
261-201-0110	Плентустық қыш тақтайшалар МЕМСТ 6141-91	м	133,32



Темірбетонды монолитті марштар мен платформалардан жасалған баспалдақ, керамикалық плитка еденімен, 9 қабатты тұрғын үйге арналған лифт білігінің артында 4,4 мх 4,5 м. Белгілеу үшін -0,75 м 25.24 м техникалық қабатқа көтеріліп, жертөлеге түсу арқылы. Тұрғын үйдің еденінің биіктігі 2,8 м.

1. Баспалдақтардың ұшу құрылғысы. 2. Қону құрылғысы. 3. Орнатылған бөлшектерді орнату. 4. Цемент-күм ерітіндісінен муфталар қондырғысы. 5. Керамикалық плиталарды цемент ерітіндісімен қаптау. 6. Құрылғының негізгі тақталары.

**ҚР ІСН 8.02-03-2021**  
**Өлшеуіш: баспалдақ**

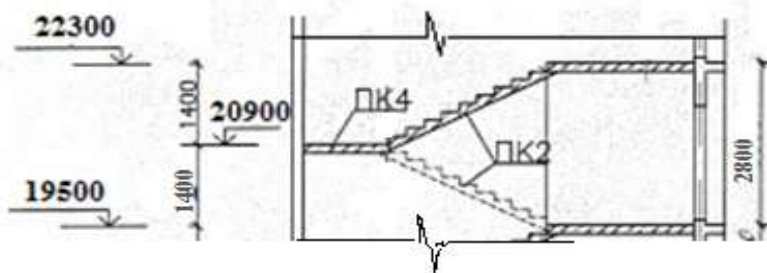
Аймақтар	Құрылысшы-жұмысшылардың еңбекақысы	Машиналарды пайдалану	Машинистердің еңбекақысы (Машиналарды пайдалану құрамында)	Материалдар	Тікелей шығындар (2,3,5 гр. қосындысы)	Жабдықтар	Құн көрсеткіші (6,7 гр. қосындысы)
1	2	3	4	5	6	7	8
01 Нұр-Сұлтан қаласы	1 189 349	126 468	39 468	2 329 907	3 645 724	-	3 645 724
02 Алматы қаласы	1 132 369	124 534	38 057	2 316 002	3 572 905	-	3 572 905
03 Ақмола облысы	1 035 188	121 281	32 891	2 359 209	3 515 678	-	3 515 678
04 Ақтөбе облысы	964 325	118 612	31 247	2 305 977	3 388 914	-	3 388 914
05 Алматы облысы	1 057 566	123 405	34 655	2 302 369	3 483 340	-	3 483 340
06 Атырау облысы	1 030 883	121 416	33 657	2 441 201	3 593 500	-	3 593 500
07 Батыс-Қазақстан облысы	961 274	118 722	30 969	2 294 221	3 374 217	-	3 374 217
08 Жамбыл облысы	968 892	119 084	31 653	2 330 078	3 418 054	-	3 418 054
09 Қарағанды облысы	1 008 899	121 763	32 546	2 310 579	3 441 241	-	3 441 241
10 Қостанай облысы	1 011 072	122 520	31 930	2 321 157	3 454 749	-	3 454 749
11 Қызылорда облысы	993 181	117 490	31 863	2 350 032	3 460 703	-	3 460 703
12 Маңғыстау облысы	1 225 051	127 109	41 007	2 303 759	3 655 919	-	3 655 919
13 Түркістан облысы	1 012 153	123 914	33 417	2 350 430	3 486 497	-	3 486 497
14 Павлодар облысы	1 008 899	116 153	30 497	2 337 406	3 462 458	-	3 462 458
15 Солтүстік-Қазақстан облысы	1 007 760	118 119	32 013	2 331 368	3 457 247	-	3 457 247
16 Шығыс-Қазақстан облысы	1 075 225	119 752	34 483	2 341 173	3 536 150	-	3 536 150
17 Шымкент қаласы	982 611	122 404	31 907	2 351 639	3 456 654	-	3 456 654

**8707-0101-1102.1 –кесте- Нормада ескерілмеген негізгі материалдық ресурстар**

Ресурстың коды	Материалдың атауы	Өлшем бірлігі	Өлшеуішке шығыс нормасы
212-101-0901	Ауыр бетон класы В25 МЕМСТ 7473-2010 қоспасыз	м3	35,3119
233-202-0103	Керамикалық тақтай МЕМСТ 6787-2001 бір түсті тегіс зертассталмаған, қалыңдығы 7,5 мм ден 13 мм дейін	м2	166,709
261-201-0110	Плитустық қыш тақтайшалар МЕМСТ 6141-91	м	127,058



## 8707-0101-1103-кесте - Қабаттардағы айырмашылықты болдырмау немесе қосу

Сипаттама:

Темірбетонды монолитті марштар мен платформалардан жасалған, еденнің керамикалық плиткасы 4,4 мх 4,5 м, тұрғын үйдің еденінің биіктігі - 2,8 м.

Жұмыс құрамы:

1.Баспалдақтардың ұшу құрылғысы. 2. Қону құрылғысы. 3. Орнатылған бөлшектерді орнату. 4. Цемент-күм ерітіндісінен муфталар қондырғысы. 5. Керамикалық плиткаларды цемент ерітіндісімен қаптау. 6. Құрылғының негізгі тақталары.

**Өлшеуіш:** қабат

Аймақтар	Құрылысшы-жұмысшылардың еңбекақысы	Машиналарды пайдалану	Машинистердің еңбекақысы (Машиналарды пайдалану құрамында)	Материалдар	Тікелей шығындар (2,3,5 гр. қосындысы)	Жабдықтар	Құн көрсеткіші (6,7 гр. қосындысы)
1	2	3	4	5	6	7	8
01 Нұр-Сұлтан қаласы	126 052	13 000	4 045	233 568	372 620	-	372 620
02 Алматы қаласы	120 013	12 800	3 900	232 122	364 935	-	364 935
03 Ақмола облысы	109 713	12 472	3 371	236 573	358 758	-	358 758
04 Ақтөбе облысы	102 204	12 196	3 202	231 102	345 502	-	345 502
05 Алматы облысы	112 084	12 691	3 552	230 724	355 499	-	355 499
06 Атырау облысы	109 258	12 484	3 449	245 061	366 803	-	366 803
07 Батыс-Қазақстан облысы	101 881	12 208	3 174	229 892	343 981	-	343 981
08 Жамбыл облысы	102 688	12 244	3 244	233 603	348 535	-	348 535
09 Қарағанды облысы	106 927	12 524	3 336	231 556	351 007	-	351 007

## 8707-0101-1103-кестенің соңы

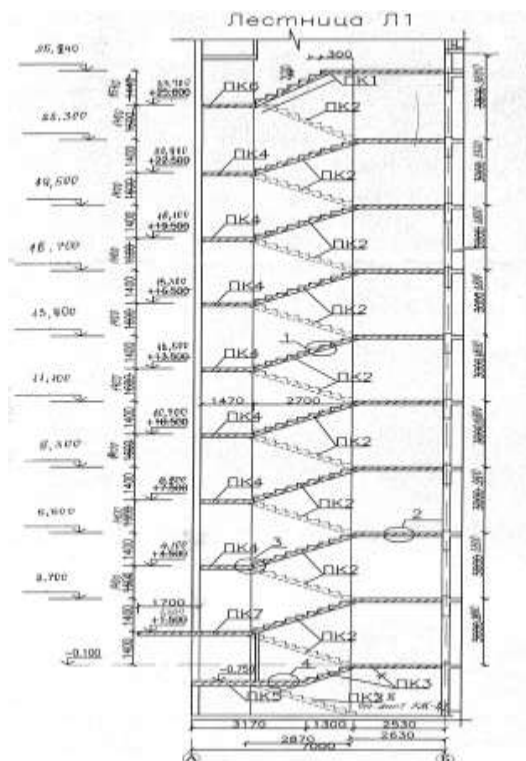
Аймақтар	Құрылысшы-жұмысшылардың еңбекақысы	Машиналарды пайдалану	Машинистердің еңбекақысы (Машиналарды пайдалану құрамында)	Материалдар	Тікелей шығындар (2,3,5 гр. қосындысы)	Жабдықтар	Құн көрсеткіші (6,7 гр. қосындысы)
10 Қостанай облысы	107 158	12 606	3 272	232 669	352 433	-	352 433
11 Қызылорда облысы	105 261	12 075	3 266	235 624	352 960	-	352 960
12 Маңғыстау облысы	129 836	13 063	4 203	230 861	373 760	-	373 760
13 Түркістан облысы	107 273	12 749	3 425	235 678	355 700	-	355 700
14 Павлодар облысы	106 927	11 938	3 126	234 336	353 201	-	353 201
15 Солтүстік-Қазақстан облысы	106 807	12 141	3 281	233 755	352 703	-	352 703
16 Шығыс-Қазақстан облысы	113 958	12 306	3 534	234 790	361 054	-	361 054
17 Шымкент қаласы	104 142	12 594	3 270	235 800	352 536	-	352 536

## 8707-0101-1103.1–кесте- Нормада ескерілмеген негізгі материалдық ресурстар

Ресурстың коды	Материалдың атауы	Өлшем бірлігі	Өлшеуішке шығыс нормасы
212-101-0901	Ауыр бетон класы В25 МЕМСТ 7473-2010 қоспасыз	м3	3,56265
233-202-0103	Керамикалық тақтай МЕМСТ 6787-2001 бір түсті тегіс зертассталмаған, қалыңдығы 7,5 мм ден 13 мм дейін	м2	17,1666
261-201-0110	Плентустық қыш тақтайшалар МЕМСТ 6141-91	м	21,008

8707-0101-12-кіші топ - Еденінің биіктігі 3,0 м болатын монолитті темірбетонды баспалдақтар

8707-0101-1201-кесте - Жертөлеге түсумен



### Сипаттама:

Темірбетонды монолитті марштар мен платформалардан жасалған баспалдақ, керамикалық плитка еденімен, 9 қабатты тұрғын үйге арналған лифт білігінің артында 4,4х4,2 м. Белгілеу үшін -0,75 м бастап 27,04 м дейін техникалық қабатқа көтеріліп, жертөлеге түсу арқылы. Тұрғын үйдің еденінің биіктігі 3,0 м.

### Жұмыс құрамы:

1. Баспалдақтардың ұшу құрылғысы. 2. Қону құрылғысы. 3. Орнатылған бөлшектерді орнату. 4. Цемент-құм ерітіндісінен муфталар қондырғысы. 5. Керамикалық плиталарды цемент ерітіндісімен қаптау. 6. Құрылғының негізгі тақталары.

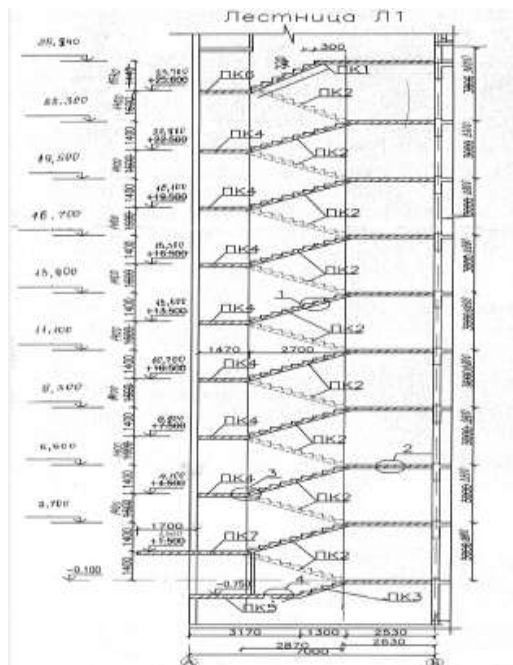
**ҚР ІСН 8.02-03-2021**  
**Өлшеуіш: баспалдақ**

Аймақтар	Құрылысшы-жұмысшылардың еңбекақысы	Машиналарды пайдалану	Машинистердің еңбекақысы (Машиналарды пайдалану құрамында)	Материалдар	Тікелей шығындар (2,3,5 гр. қосындысы)	Жабдықтар	Құн көрсеткіші (6,7 гр. қосындысы)
1	2	3	4	5	6	7	8
01 Нұр-Сұлтан қаласы	1 208 772	127 107	39 754	2 218 051	3 553 930	-	3 553 930
02 Алматы қаласы	1 150 865	125 146	38 333	2 203 766	3 479 777	-	3 479 777
03 Ақмола облысы	1 052 096	121 915	33 129	2 248 605	3 422 616	-	3 422 616
04 Ақтөбе облысы	980 077	119 203	31 474	2 193 756	3 293 036	-	3 293 036
05 Алматы облысы	1 074 841	124 065	34 907	2 190 007	3 388 913	-	3 388 913
06 Атырау облысы	1 047 729	122 038	33 901	2 335 699	3 505 466	-	3 505 466
07 Батыс-Қазақстан облысы	976 983	119 324	31 194	2 181 840	3 278 147	-	3 278 147
08 Жамбыл облысы	984 718	119 680	31 882	2 219 095	3 323 493	-	3 323 493
09 Қарағанды облысы	1 025 377	122 421	32 782	2 200 898	3 348 696	-	3 348 696
10 Қостанай облысы	1 027 591	123 217	32 162	2 209 730	3 360 538	-	3 360 538
11 Қызылорда облысы	1 009 404	118 030	32 094	2 239 005	3 366 439	-	3 366 439
12 Маңғыстау облысы	1 245 064	127 730	41 304	2 191 451	3 564 245	-	3 564 245
13 Түркістан облысы	1 028 684	124 620	33 659	2 239 408	3 392 712	-	3 392 712
14 Павлодар облысы	1 025 377	116 684	30 717	2 226 925	3 368 986	-	3 368 986
15 Солтүстік-Қазақстан облысы	1 024 224	118 674	32 244	2 221 074	3 363 972	-	3 363 972
16 Шығыс-Қазақстан облысы	1 092 787	120 299	34 733	2 232 660	3 445 746	-	3 445 746
17 Шымкент қаласы	998 658	123 100	32 138	2 240 568	3 362 326	-	3 362 326

**8707-0101-1201.1 –кесте- Нормада ескерілмеген негізгі материалдық ресурстар**

Ресурстың коды	Материалдың атауы	Өлшем бірлігі	Өлшеуішке шығыс нормасы
212-101-0901	Ауыр бетон класы В25 МЕМСТ 7473-2010 қоспасыз	м3	34,4694
233-202-0103	Керамикалық тақтай МЕМСТ 6787-2001 бір түсті тегіс зертассталмаған, қалыңдығы 7,5 мм ден 13 мм дейн	м2	174,134

## 8707-0101-1202-кесте - Жертөлеге түсусіз

Сипаттама:

Темірбетонды монолитті марштар мен платформалардан жасалған баспалдақ, керамикалық плитка еденімен, 9 қабатты тұрғын үйге арналған лифт білігінің артында 4,4x4,2 м. Белгілеу үшін -0,75 м бастап 27,04 м дейін техникалық қабатқа көтеріліп, жертөлеге түсу арқылы. Тұрғын үйдің еденінің биіктігі 3,0 м.

Жұмыс құрамы:

1. Баспалдақтардың ұшу құрылғысы. 2. Қону құрылғысы. 3. Орнатылған бөлшектерді орнату. 4. Цемент-құм ерітіндісінен муфталар қондырғысы. 5. Керамикалық плиткаларды цемент ерітіндісімен қаптау. 6. Құрылғының негізгі тақталары.

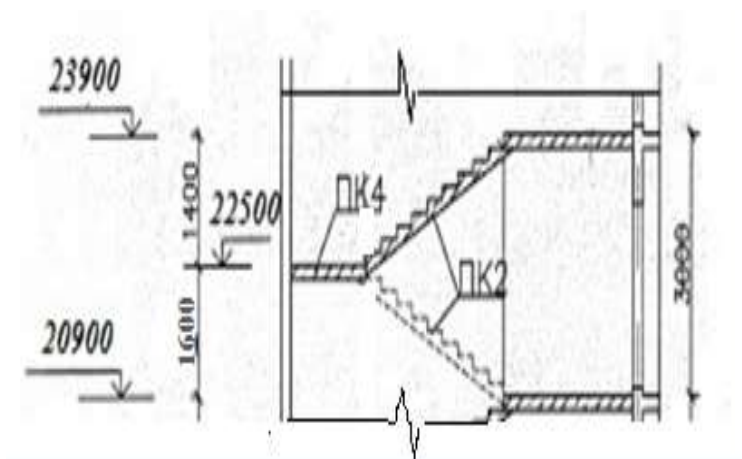
**ҚР ІСН 8.02-03-2021**  
**Өлшеуіш: баспалдақ**

Аймақтар	Құрылысшы-жұмысшылардың еңбекақысы	Машиналарды пайдалану	Машинистердің еңбекақысы (Машиналарды пайдалану құрамында)	Материалдар	Тікелей шығындар (2,3,5 гр. қосындысы)	Жабдықтар	Құн көрсеткіші (6,7 гр. қосындысы)
1	2	3	4	5	6	7	8
01 Нұр-Сұлтан қаласы	1 158 803	122 097	38 163	2 113 914	3 394 814	-	3 394 814
02 Алматы қаласы	1 103 289	120 217	36 799	2 100 280	3 323 786	-	3 323 786
03 Ақмола облысы	1 008 603	117 106	31 803	2 142 935	3 268 644	-	3 268 644
04 Ақтөбе облысы	939 561	114 508	30 214	2 090 656	3 144 725	-	3 144 725
05 Алматы облысы	1 030 408	119 167	33 510	2 087 085	3 236 660	-	3 236 660
06 Атырау облысы	1 004 414	117 226	32 544	2 225 257	3 346 897	-	3 346 897
07 Батыс-Қазақстан облысы	936 593	114 621	29 945	2 079 240	3 130 454	-	3 130 454
08 Жамбыл облысы	944 010	114 965	30 606	2 114 677	3 173 652	-	3 173 652
09 Қарағанды облысы	982 989	117 587	31 470	2 096 791	3 197 367	-	3 197 367
10 Қостанай облысы	985 110	118 344	30 875	2 105 790	3 209 244	-	3 209 244
11 Қызылорда облысы	967 675	113 390	30 809	2 133 819	3 214 884	-	3 214 884
12 Маңғыстау облысы	1 193 593	122 700	39 651	2 088 457	3 404 750	-	3 404 750
13 Түркістан облысы	986 159	119 691	32 312	2 134 210	3 240 060	-	3 240 060
14 Павлодар облысы	982 989	112 098	29 488	2 122 053	3 217 140	-	3 217 140
15 Солтүстік-Қазақстан облысы	981 882	114 006	30 954	2 116 395	3 212 283	-	3 212 283
16 Шығыс-Қазақстан облысы	1 047 612	115 571	33 343	2 127 043	3 290 226	-	3 290 226
17 Шымкент қаласы	957 375	118 231	30 852	2 135 340	3 210 946	-	3 210 946

**8707-0101-1202.1 –кесте- Нормада ескерілмеген негізгі материалдық ресурстар**

Ресурстың коды	Материалдың атауы	Өлшем бірлігі	Өлшеуішке шығыс нормасы
212-101-0901	Ауыр бетон класы В25 МЕМСТ 7473-2010 қоспасыз	м3	33,3427
233-202-0103	Керамикалық тақтай МЕМСТ 6787-2001 бір түсті тегіс зертассталмаған, қалыңдығы 7,5 мм ден 13 мм дейн	м2	165,699
261-201-0110	Плентустық қыш тақтайшалар МЕМСТ 6141-91	м	127,058

## 8707-0101-1203-кесте - Қабаттардағы айырмашылықты болдырмау немесе қосу

Сипаттама:

Темірбетонды монолитті марштар мен платформалардан жасалған, еденнің керамикалық плиткасы 4,4х4,2 м, тұрғын үйдің еденінің биіктігі – 3,0 м.

Жұмыс құрамы:

1. Баспалдақтардың ұшу құрылғысы. 2. Қону құрылғысы. 3. Орнатылған бөлшектерді орнату. 4. Цемент-құм ерітіндісінен муфталар қондырғысы. 5. Керамикалық плиткаларды цемент ерітіндісімен қаптау. 6. Құрылғының негізгі тақталары.

**Өлшеуіш:** қабат

Аймақтар	Құрылысшы-жұмысшылардың еңбекақысы	Машиналарды пайдалану	Машинистердің еңбекақысы (Машиналарды пайдалану құрамында)	Материалдар	Тікелей шығындар (2,3,5 гр. қосындысы)	Жабдықтар	Құн көрсеткіші (6,7 гр. қосындысы)
1	2	3	4	5	6	7	8
01 Нұр-Сұлтан қаласы	116 502	11 999	3 703	205 579	334 080	-	334 080
02 Алматы қаласы	110 920	11 814	3 571	204 288	327 022	-	327 022
03 Ақмола облысы	101 400	11 520	3 086	208 216	321 136	-	321 136

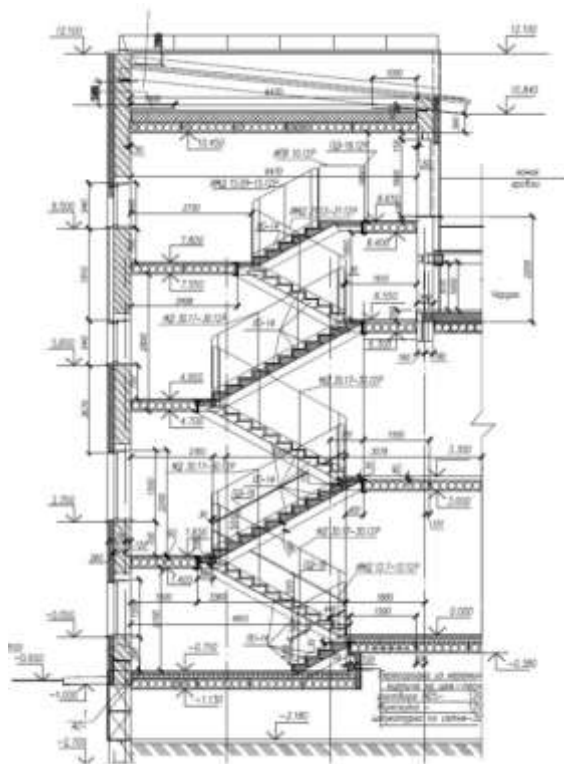
## 8707-0101-1203-кестенің соңы

Аймақтар	Құрылысшы-жұмысшылардың еңбекақысы	Машиналарды пайдалану	Машинистердің еңбекақысы (Машиналарды пайдалану құрамында)	Материалдар	Тікелей шығындар (2,3,5 гр. қосындысы)	Жабдықтар	Құн көрсеткіші (6,7 гр. қосындысы)
04 Ақтөбе облысы	94 460	11 264	2 932	203 347	309 071	-	309 071
05 Алматы облысы	103 592	11 722	3 252	203 008	318 322	-	318 322
06 Атырау облысы	100 979	11 530	3 158	215 517	328 026	-	328 026
07 Батыс-Қазақстан облысы	94 162	11 277	2 906	202 243	307 682	-	307 682
08 Жамбыл облысы	94 907	11 308	2 970	205 529	311 744	-	311 744
09 Қарағанды облысы	98 826	11 571	3 054	203 489	313 886	-	313 886
10 Қостанай облысы	99 038	11 650	2 996	204 706	315 394	-	315 394
11 Қызылорда облысы	97 285	11 148	2 989	207 373	315 806	-	315 806
12 Маңғыстау облысы	119 999	12 053	3 847	203 126	335 178	-	335 178
13 Түркістан облысы	99 145	11 781	3 135	207 428	318 354	-	318 354
14 Павлодар облысы	98 826	11 022	2 861	206 138	315 986	-	315 986
15 Солтүстік-Қазақстан облысы	98 714	11 209	3 004	205 623	315 546	-	315 546
16 Шығыс-Қазақстан облысы	105 324	11 357	3 235	206 417	323 098	-	323 098
17 Шымкент қаласы	96 251	11 639	2 994	207 545	315 435	-	315 435

## 8707-0101-1203.1 –кесте- Нормада ескерілмеген негізгі материалдық ресурстар

Ресурстың коды	Материалдың атауы	Өлшем бірлігі	Өлшеуішке шығыс нормасы
212-101-0901	Ауыр бетон класы В25 МЕМСТ 7473-2010 қоспасыз	м3	3,2683
233-202-0103	Керамикалық тақтай МЕМСТ 6787-2001 бір түсті тегіс зертассталмаған, қалыңдығы 7,5 мм ден 13 мм дейін	м2	15,2694
261-201-0110	Плитустық қыш тақтайшалар МЕМСТ 6141-91	м	20,9373



**2-топ Құрамалы темірбетон баспалдақтар****8707-0102-01-кіші топ - Әрлеусіз құрамалы темірбетон баспалдақтар****8707-0102-0101-кесте - Әрлеусіз сатылар (өлшемі 6,6 м x 3,22 м БА; БА биіктігі -0,91 м-ден 10,45 м-ге дейін)****Сипаттамасы:**

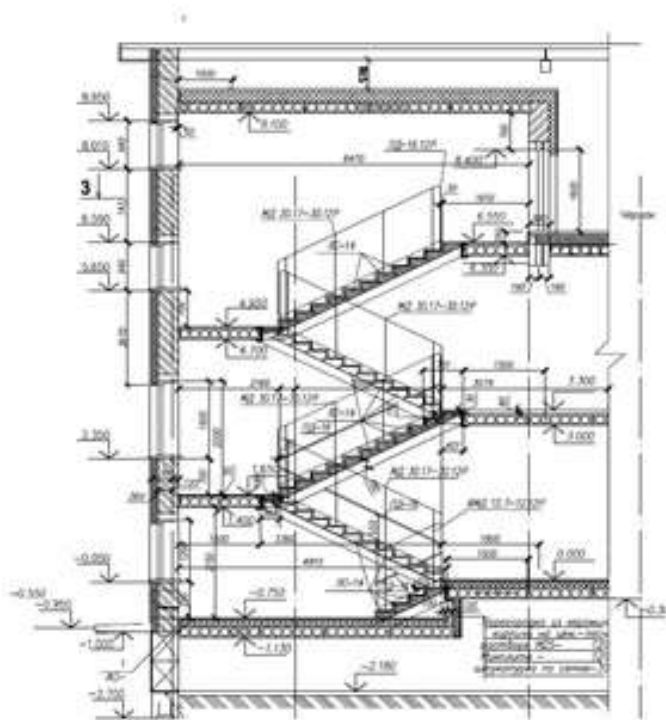
Өлшемі 6,6 м x 3,22 м болатын баспалдақ алаңы. Баспалдақ алаңының биіктігі -0,91 м-ден 10,45 м-ге дейін. Металл көлбеу арқалықтарымен жекелеген тегіс сатылардан баспалдақ. Металл бөренелерге сүйенген құрамалы темірбетон тақтайлардан жасалған баспалдақ алаңдары. Болат бөренелер бойынша В25 сыныпты ауыр бетоннан жасалған монолитті темірбетон алаң учаскелері. Тұтқасыз металл қоршаулар.

Жұмыс құрамы:

1. Металл бөренелерді монтаждау. 2. Металл көлбеу арқалықтарды монтаждау. 3. Баспалдақ алаңы жабындарының құрама панельдерін орнату. 4. Құрамалы темірбетон жабындар және болат бөренелер кезінде В25 сыныпты ауыр бетоннан жасалған темірбетон монолитті учаскелерді орнату. 5. Жекелеген тегіс сатылардан баспалдақтар орнату. 6. Тұтқасыз металл қоршаулар орнату. 7. Металл көлбеу арқалықтар торы бойынша сылау. 8. Төсеме бояу жағылған металл беттерді бояу.

**Өлшеуіш:** баспалдақ

Аймақтар	Құрылысшы-жұмысшылардың еңбекақысы	Машиналарды пайдалану	Машинистердің еңбекақысы (Машиналарды пайдалану құрамында)	Материалдар	Тікелей шығындар (2,3,5 гр. қосындысы)	Жабдықтар	Құн көрсеткіші (6,7 гр. қосындысы)
1	2	3	4	5	6	7	8
01 Нұр-Сұлтан қаласы	379 639	77 713	24 912	2 914 719	3 372 071	-	3 372 071
02 Алматы қаласы	361 449	76 082	24 022	3 059 648	3 497 179	-	3 497 179
03 Ақмола облысы	330 461	75 897	20 766	2 884 869	3 291 227	-	3 291 227
04 Ақтөбе облысы	307 855	73 198	19 725	2 759 445	3 140 498	-	3 140 498
05 Алматы облысы	337 585	77 629	21 874	2 942 179	3 357 393	-	3 357 393
06 Атырау облысы	329 097	75 385	21 243	3 112 491	3 516 973	-	3 516 973
07 Батыс-Қазақстан облысы	306 872	73 631	19 552	2 860 482	3 240 985	-	3 240 985
08 Жамбыл облысы	309 240	73 567	19 988	2 742 911	3 125 718	-	3 125 718
09 Қарағанды облысы	322 034	77 117	20 551	3 097 929	3 497 080	-	3 497 080
10 Қостанай облысы	322 696	79 079	20 160	2 869 487	3 271 262	-	3 271 262
11 Қызылорда облысы	316 988	70 715	20 116	3 030 813	3 418 516	-	3 418 516
12 Маңғыстау облысы	391 112	77 258	25 887	2 989 239	3 457 609	-	3 457 609
13 Түркістан облысы	323 049	79 750	21 095	2 971 150	3 373 949	-	3 373 949
14 Павлодар облысы	322 034	69 926	19 251	3 042 002	3 433 962	-	3 433 962
15 Солтүстік-Қазақстан облысы	321 721	71 631	20 206	2 871 384	3 264 736	-	3 264 736
16 Шығыс-Қазақстан облысы	343 219	71 740	21 768	3 124 144	3 539 103	-	3 539 103
17 Шымкент қаласы	313 623	78 793	20 139	2 991 776	3 384 192	-	3 384 192

**8707-0102-0102-кесте - Әрлеусіз сатылар (өлшемі 6.6 м х 3,22 м БА; БА биіктігі -0,91 м-ден 9,10 м-ге дейін)****Сипаттамасы:**

Өлшемі 6,6 м х 3,22 м болатын баспалдақ алаңы. Баспалдақ алаңының биіктігі -0,91 м-ден 10,45 м-ге дейін. Металл көлбеу аркалықтарымен жекелеген тегіс сатылардан баспалдақ. Металл бөренелерге сүйенген құрамалы темірбетон тақтайлардан жасалған баспалдақ алаңдары. Болат бөренелер бойынша В25 сыныпты ауыр бетоннан жасалған монолитті темірбетон алаң учаскелері. Тұтқасыз металл қоршаулар.

Жұмыс құрамы:

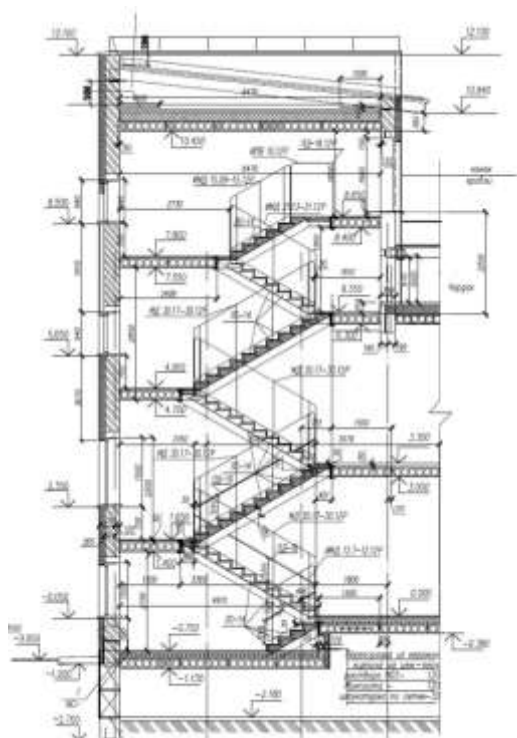
1. Металл бөренелерді монтаждау. 2. Металл көлбеу арқалықтарды монтаждау. 3. Баспалдақ алаңы жабындарының құрама панельдерін орнату. 4. Құрамалы темірбетон жабындар және болат бөренелер кезінде В25 сыныпты ауыр бетоннан жасалған темірбетон монолитті учаскелерді орнату. 5. Жекелеген тегіс сатылардан баспалдақтар орнату. 6. Тұтқасыз металл қоршаулар орнату. 7. Металл көлбеу арқалықтар торы бойынша сылау. 8. Төсеме бояу жағылған металл беттерді бояу.

**Өлшеуіш:** баспалдақ

Аймақтар	Құрылысшы-жұмысшылардың еңбекақысы	Машиналарды пайдалану	Машинистердің еңбекақысы (Машиналарды пайдалану құрамында)	Материалдар	Тікелей шығындар (2,3,5 гр. қосындысы)	Жабдықтар	Құн көрсеткіші (6,7 гр. қосындысы)
1	2	3	4	5	6	7	8
01 Нұр-Сұлтан қаласы	241 120	48 312	15 568	1 921 523	2 210 955	-	2 210 955
02 Алматы қаласы	229 557	47 290	15 012	2 033 918	2 310 765	-	2 310 765
03 Ақмола облысы	209 880	47 186	12 977	1 898 229	2 155 295	-	2 155 295
04 Ақтөбе облысы	195 527	45 491	12 327	1 787 956	2 028 974	-	2 028 974
05 Алматы облысы	214 407	48 270	13 670	1 947 349	2 210 026	-	2 210 026
06 Атырау облысы	209 014	46 860	13 276	2 068 808	2 324 682	-	2 324 682
07 Батыс-Қазақстан облысы	194 898	45 764	12 219	1 874 229	2 114 891	-	2 114 891
08 Жамбыл облысы	196 403	45 724	12 491	1 786 871	2 028 998	-	2 028 998
09 Қарағанды облысы	204 534	47 955	12 843	2 060 352	2 312 841	-	2 312 841
10 Қостанай облысы	204 947	49 189	12 599	1 883 735	2 137 871	-	2 137 871
11 Қызылорда облысы	201 325	43 929	12 571	2 002 710	2 247 964	-	2 247 964
12 Маңғыстау облысы	248 407	48 024	16 177	1 976 343	2 272 774	-	2 272 774
13 Түркістан облысы	205 173	49 605	13 183	1 964 956	2 219 734	-	2 219 734
14 Павлодар облысы	204 534	43 437	12 030	2 015 176	2 263 147	-	2 263 147
15 Солтүстік-Қазақстан облысы	204 325	44 507	12 627	1 882 146	2 130 978	-	2 130 978
16 Шығыс-Қазақстан облысы	217 991	44 569	13 603	2 085 631	2 348 191	-	2 348 191
17 Шымкент қаласы	199 194	49 007	12 585	1 984 455	2 232 656	-	2 232 656

**8707-0102-02-кіші топ - Әрлеусіз құрама темірбетон баспалдақтар**

**8707-0102-0201-кесте - Әрлеусіз сатылар (өлшемі 6.6 м x 3,22 м БА; БА биіктігі -0,91 м-ден 10,45 м-ге дейін)**



**Сипаттамасы:**

Өлшемі 6,6 м x 3,22 м болатын баспалдақ алаңы. Баспалдақ алаңының биіктігі -0,91 м-ден 10,45 м-ге дейін. Металл көлбеу арқалықтарымен жекелеген тегіс сатылардан баспалдақ. Металл бөренелерге сүйенген құрамалы темірбетон тақтайлардан жасалған баспалдақ алаңдары. Болат бөренелер бойынша В25 сыныпты ауыр бетоннан жасалған монолитті темірбетон алаң учаскелері. Тұтқасыз металл қоршаулар.

Жұмыс құрамы:

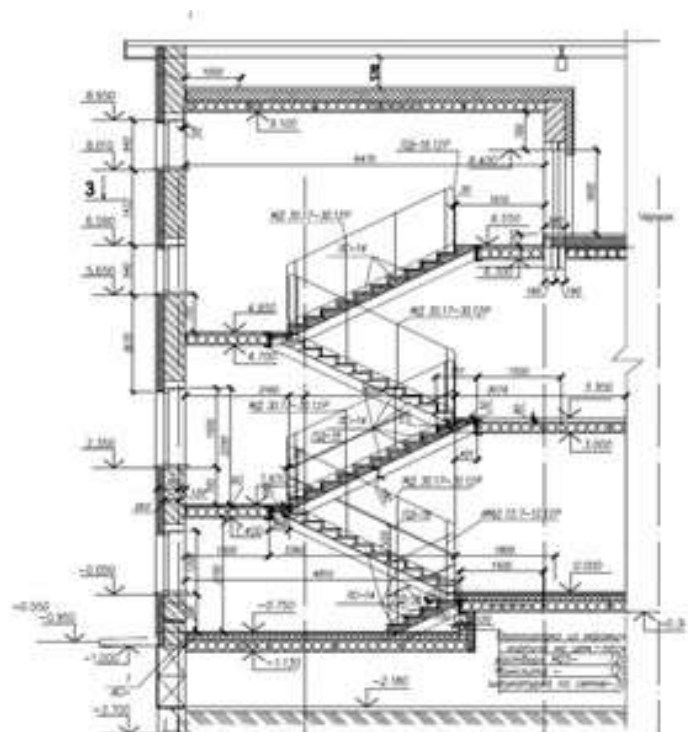
1. Металл бөренелерді монтаждау. 2. Металл көлбеу арқалықтарды монтаждау. 3. Баспалдақ алаңы жабындарының құрама панельдерін орнату. 4. Құрамалы темірбетон жабындар және болат бөренелер кезінде В25 сыныпты ауыр бетоннан жасалған темірбетон монолитті учаскелерді орнату. 5. Жекелеген тегіс сатылардан баспалдақтар орнату. 6. Тұтқасыз металл қоршаулар орнату. 7. Металл көлбеу арқалықтар торы бойынша сылау. 8. Төсеме бояу жағылған металл беттерді бояу.

Өлшеуіш: БА көлд. бет. м2

Аймақтар	Құрылысшы-жұмысшылардың еңбекақысы	Машиналарды пайдалану	Машинистердің еңбекақысы (Машиналарды пайдалану құрамында)	Материалдар	Тікелей шығындар (2,3,5 гр. қосындысы)	Жабдықтар	Құн көрсеткіші (6,7 гр. қосындысы)
1	2	3	4	5	6	7	8
01 Нұр-Сұлтан қаласы	5 169	917	338	38 849	44 935	-	44 935
02 Алматы қаласы	4 921	901	326	40 831	46 653	-	46 653
03 Ақмола облысы	4 499	875	282	38 441	43 815	-	43 815
04 Ақтөбе облысы	4 191	850	268	36 727	41 768	-	41 768
05 Алматы облысы	4 596	892	297	39 225	44 713	-	44 713
06 Атырау облысы	4 481	874	288	41 553	46 908	-	46 908
07 Батыс-Қазақстан облысы	4 178	850	265	38 108	43 136	-	43 136
08 Жамбыл облысы	4 210	855	271	36 501	41 566	-	41 566
09 Қарағанды облысы	4 385	879	279	41 354	46 618	-	46 618
10 Қостанай облысы	4 393	888	274	38 231	43 512	-	43 512
11 Қызылорда облысы	4 316	841	273	40 436	45 593	-	45 593
12 Маңғыстау облысы	5 325	923	352	39 868	46 116	-	46 116
13 Түркістан облысы	4 398	897	286	39 621	44 916	-	44 916
14 Павлодар облысы	4 385	830	261	40 589	45 804	-	45 804
15 Солтүстік-Қазақстан облысы	4 380	847	274	38 257	43 484	-	43 484
16 Шығыс-Қазақстан облысы	4 673	861	296	41 712	47 246	-	47 246
17 Шымкент қаласы	4 270	884	273	39 903	45 057	-	45 057

8707-0102-0201.1–кесте- Нормада ескерілмеген негізгі материалдық ресурстар

Ресурстың коды	Материалдың атауы	Өлшем бірлігі	Өлшеуішке шығыс нормасы
212-101-0601	Ауыр бетон класы В15 МЕМСТ 7473-2010 қоспасыз	м3	0,0217847

**8707-0102-0202-кесте - Әрлеусіз сатылар (өлшемі 6,6 м х 3,22 м БА; БА биіктігі -0,91 м-ден 9,10 м-ге дейін)****Сипаттамасы:**

Өлшемі 6,6 м х 3,22 м болатын баспалдақ алаңы. Баспалдақ алаңының биіктігі -0,91 м-ден 9,10 м-ге дейін. Металл көлбеу арқалықтарымен жекелеген тегіс сатылардан баспалдақ. Металл бөренелерге сүйенген құрамалы темірбетон тақтайлардан жасалған баспалдақ алаңдары. Болат бөренелер бойынша В25 сыныпты ауыр бетоннан жасалған монолитті темірбетон алаң учаскелері. Тұтқасыз металл қоршаулар.

Жұмыс құрамы:

1. Металл бөренелерді монтаждау. 2. Металл көлбеу арқалықтарды монтаждау. 3. Баспалдақ алаңы жабындарының құрама панельдерін орнату. 4. Құрамалы темірбетон жабындар және болат бөренелер кезінде В25 сыныпты ауыр бетоннан жасалған темірбетон монолитті учаскелерді орнату. 5. Жекелеген тегіс сатылардан баспалдақтар орнату. 6. Тұтқасыз металл қоршаулар орнату. 7. Металл көлбеу арқалықтар торы бойынша сылау. 8. Төсеме бояу жағылған металл беттерді бояу.

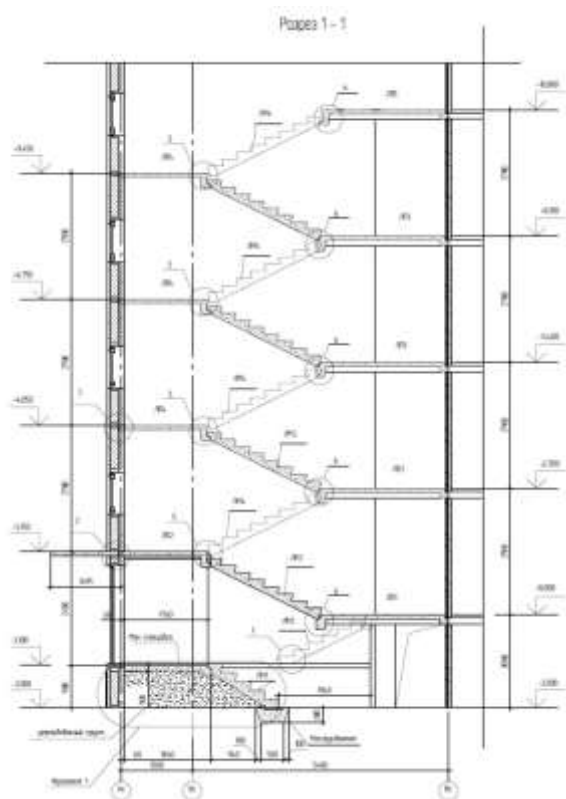
**Өлшеуіш:** БА көлд. бет. м2

Аймақтар	Құрылысшы-жұмысшылардың еңбекақысы	Машиналарды пайдалану	Машинистердің еңбекақысы (Машиналарды пайдалану құрамында)	Материалдар	Тікелей шығындар (2,3,5 гр. қосындысы)	Жабдықтар	Құн көрсеткіші (6,7 гр. қосындысы)
1	2	3	4	5	6	7	8
01 Нұр-Сұлтан қаласы	3 729	643	240	29 483	33 855	-	33 855
02 Алматы қаласы	3 550	632	231	31 220	35 402	-	35 402
03 Ақмола облысы	3 246	613	200	29 135	32 994	-	32 994
04 Ақтөбе облысы	3 024	595	190	27 416	31 035	-	31 035
05 Алматы облысы	3 316	625	211	29 884	33 825	-	33 825
06 Атырау облысы	3 232	612	205	31 813	35 657	-	35 657
07 Батыс-Қазақстан облысы	3 014	595	188	28 784	32 393	-	32 393
08 Жамбыл облысы	3 037	599	192	27 386	31 022	-	31 022
09 Қарағанды облысы	3 163	615	198	31 645	35 423	-	35 423
10 Қостанай облысы	3 169	621	194	28 906	32 696	-	32 696
11 Қызылорда облысы	3 113	589	194	30 752	34 454	-	34 454
12 Маңғыстау облысы	3 842	648	249	30 339	34 829	-	34 829
13 Түркістан облысы	3 173	628	203	30 150	33 951	-	33 951
14 Павлодар облысы	3 163	582	185	30 943	34 688	-	34 688
15 Солтүстік-Қазақстан облысы	3 160	594	195	28 895	32 649	-	32 649
16 Шығыс-Қазақстан облысы	3 371	603	210	32 042	36 016	-	36 016
17 Шымкент қаласы	3 080	618	194	30 464	34 162	-	34 162



**8707-0102-04-кіші топ – Қабаттың биіктігі 2,7 м болатын темір бетонды баспалдақтар**

**8707-0102-0401-кесте – Жертөлеге түсумен**



**Сипаттама:**

Құрама темірбетонды марштар мен платформалардан жасалған баспалдақтар, керамикалық плитка еденімен, панельді 5 қабатты тұрғын үйге арналған. Белгілеу үшін -1.1 Жертөлеге түсуімен 10.80. Тұрғын үйдің еденінің биіктігі 2,7 м.

**Жұмыс құрамы:**

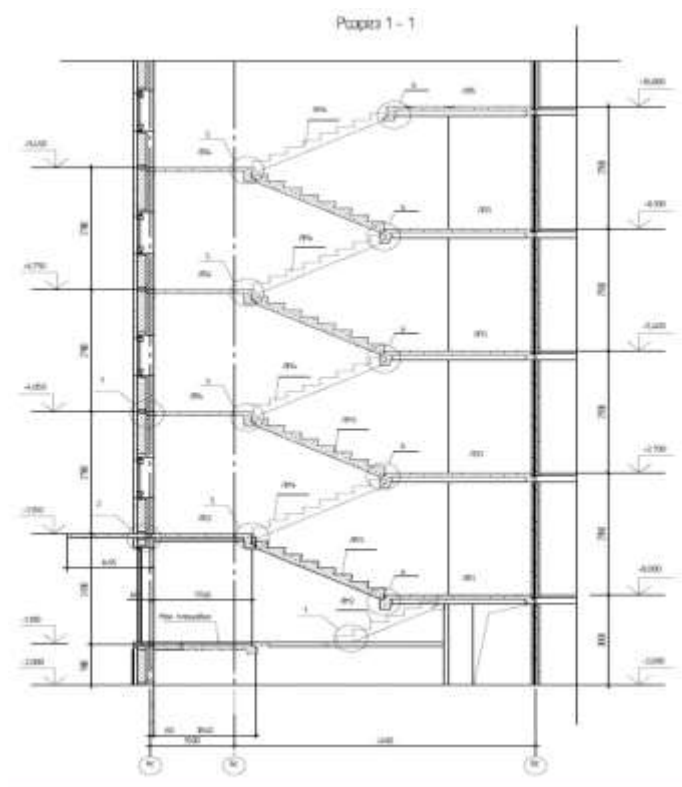
1. Баспалдақтардың рейстерін орнату. 2. Қонуды орнату. 3. Металл беттерін мөлшерлеу және сырлау арқылы баспалдақ қоршауларын орнату. 4. Керамикалық плиткаларды цемент ерітіндісімен қаптау. 5. Құрылғының негізгі тақталары.

**ҚР ІСН 8.02-03-2021**  
**Өлшеуіш: баспалдақ**

Аймақтар	Құрылысшы-жұмысшылардың еңбекақысы	Машиналарды пайдалану	Машинистердің еңбекақысы (Машиналарды пайдалану құрамында)	Материалдар	Тікелей шығындар (2,3,5 гр. қосындысы)	Жабдықтар	Құн көрсеткіші (6,7 гр. қосындысы)
1	2	3	4	5	6	7	8
01 Нұр-Сұлтан қаласы	442 388	109 497	36 399	1 993 764	2 545 649	-	2 545 649
02 Алматы қаласы	421 239	107 982	35 099	1 966 085	2 495 306	-	2 495 306
03 Ақмола облысы	385 080	104 115	30 333	2 006 081	2 495 276	-	2 495 276
04 Ақтөбе облысы	358 751	102 062	28 818	1 991 300	2 452 113	-	2 452 113
05 Алматы облысы	393 354	105 853	31 960	1 994 587	2 493 794	-	2 493 794
06 Атырау облысы	383 577	104 432	31 038	2 047 692	2 535 701	-	2 535 701
07 Батыс-Қазақстан облысы	357 664	101 915	28 562	2 003 002	2 462 581	-	2 462 581
08 Жамбыл облысы	360 400	102 515	29 193	1 967 361	2 430 276	-	2 430 276
09 Қарағанды облысы	375 248	104 177	30 017	1 998 516	2 477 941	-	2 477 941
10 Қостанай облысы	376 151	104 298	29 449	1 998 990	2 479 439	-	2 479 439
11 Қызылорда облысы	369 415	101 876	29 387	2 042 845	2 514 136	-	2 514 136
12 Маңғыстау облысы	455 771	110 545	37 817	1 991 702	2 558 018	-	2 558 018
13 Түркістан облысы	376 440	105 488	30 819	1 963 962	2 445 890	-	2 445 890
14 Павлодар облысы	375 248	100 671	28 126	2 001 241	2 477 160	-	2 477 160
15 Солтүстік-Қазақстан облысы	374 918	102 284	29 522	2 008 950	2 486 152	-	2 486 152
16 Шығыс-Қазақстан облысы	399 962	104 174	31 801	2 057 910	2 562 046	-	2 562 046
17 Шымкент қаласы	365 432	104 093	29 424	1 991 414	2 460 939	-	2 460 939

**8707-0102-0401.1–кесте- Нормада ескерілмеген негізгі материалдық ресурстар**

Ресурстың коды	Материалдың атауы	Өлшем бірлігі	Өлшеуішке шығыс нормасы
212-101-0601	Ауыр бетон класы В15 МЕМСТ 7473-2010 қоспасыз	м3	0,39585
232-201-0102	Ішкі қабырғаларды қаптауға арналған әшекейленген керамикалық тақтай МЕМСТ 6141-91 бедерлі, бір түсті	м2	11,118
261-201-0110	Плентустық қыш тақтайшалар МЕМСТ 6141-91	м	145,894
261-201-0114	Қыш шағын өлшемді безендірілмеген тік бұрышты тақтайшалардан жасалған кілемдер МЕМСТ 13996-93	м2	92,5446

**8707-0102-0402-кесте – Жертөлеге түсусіз****Сипаттама:**

Құрама темірбетонды марштар мен платформалардан жасалған баспалдақтар, керамикалық плитка еденімен, панельді 5 қабатты тұрғын үйге арналған. Белгілеу үшін -1.1 10.80 жертөлеге шықпай. Тұрғын үйдің еденінің биіктігі 2,7 м.

**Жұмыс құрамы:**

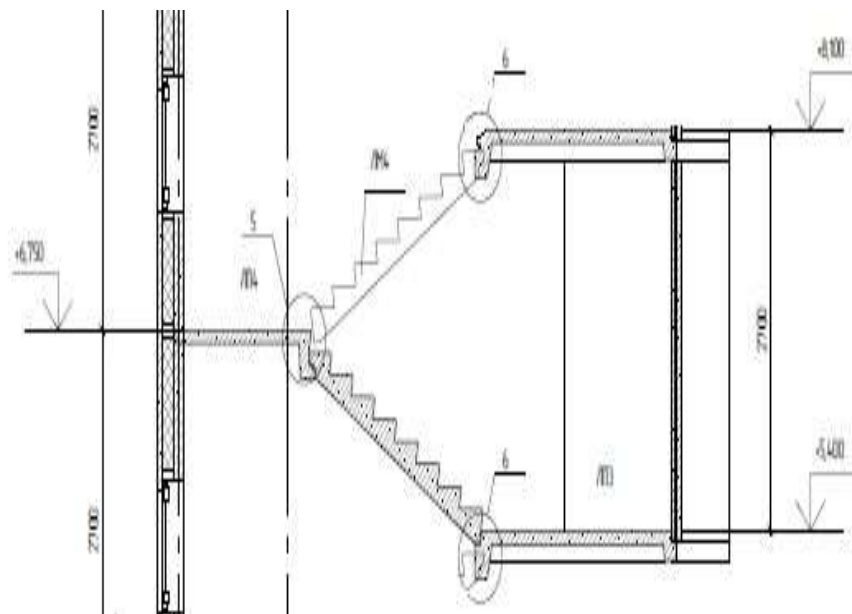
1. Баспалдақтардың рейстерін орнату. 2. Қонуды орнату. 3. Металл беттерін мөлшерлеу және сырлау арқылы баспалдақ қоршауларын орнату. 4. Цемент ерітіндісіндегі керамикалық плиткаларды қаптау. 5. Құрылғының негізгі тақталары.

**ҚР ІСН 8.02-03-2021**  
**Өлшеуіш: баспалдақ**

Аймақтар	Құрылысшы-жұмысшылардың еңбекақысы	Машиналарды пайдалану	Машинистердің еңбекақысы (Машиналарды пайдалану құрамында)	Материалдар	Тікелей шығындар (2,3,5 гр. қосындысы)	Жабдықтар	Құн көрсеткіші (6,7 гр. қосындысы)
1	2	3	4	5	6	7	8
01 Нұр-Сұлтан қаласы	396 587	104 112	33 889	1 932 483	2 433 182	-	2 433 182
02 Алматы қаласы	377 625	102 692	32 679	1 906 337	2 386 654	-	2 386 654
03 Ақмола облысы	345 211	99 125	28 241	1 935 249	2 379 585	-	2 379 585
04 Ақтөбе облысы	321 609	97 204	26 831	1 929 619	2 348 432	-	2 348 432
05 Алматы облысы	352 624	100 760	29 756	1 933 586	2 386 970	-	2 386 970
06 Атырау облысы	343 860	99 424	28 897	1 956 282	2 399 566	-	2 399 566
07 Батыс-Қазақстан облысы	320 630	97 082	26 592	1 928 636	2 346 348	-	2 346 348
08 Жамбыл облысы	323 086	97 619	27 179	1 906 964	2 327 669	-	2 327 669
09 Қарағанды облысы	336 394	99 206	27 947	1 931 768	2 367 368	-	2 367 368
10 Қостанай облысы	337 206	99 342	27 418	1 932 271	2 368 819	-	2 368 819
11 Қызылорда облысы	331 165	96 986	27 360	1 975 734	2 403 885	-	2 403 885
12 Маңғыстау облысы	408 582	105 065	35 208	1 927 872	2 441 519	-	2 441 519
13 Түркістан облысы	337 465	100 463	28 694	1 903 110	2 341 038	-	2 341 038
14 Павлодар облысы	336 394	95 860	26 187	1 934 924	2 367 178	-	2 367 178
15 Солтүстік-Қазақстан облысы	336 099	97 371	27 485	1 937 085	2 370 555	-	2 370 555
16 Шығыс-Қазақстан облысы	358 552	99 109	29 608	1 987 045	2 444 706	-	2 444 706
17 Шымкент қаласы	327 597	99 164	27 395	1 926 696	2 353 457	-	2 353 457

**8707-0102-0402.1 –кесте- Нормада ескерілмеген негізгі материалдық ресурстар**

Ресурстың коды	Материалдың атауы	Өлшем бірлігі	Өлшеуішке шығыс нормасы
212-101-0601	Ауыр бетон класы В15 МЕМСТ 7473-2010 қоспасыз	м3	0,39585
261-201-0110	Плитустық қыш тақтайшалар МЕМСТ 6141-91	м	145,894
261-201-0114	Қыш шағын өлшемді безендірілмеген тік бұрышты тақтайшалардан жасалған кілемдер МЕМСТ 13996-93	м2	90,1476

**8707-0102-0403-кесте - Қабаттардағы айырмашылықты болдырмау немесе қосу****Сипаттама:**

5 қабатты тұрғын үйге арналған панельді темірбетонды марштар мен платформалардан, керамикалық плиткамен еденнен жасалған баспалдақ. Тұрғын үйдің биіктігі 2,7 м.

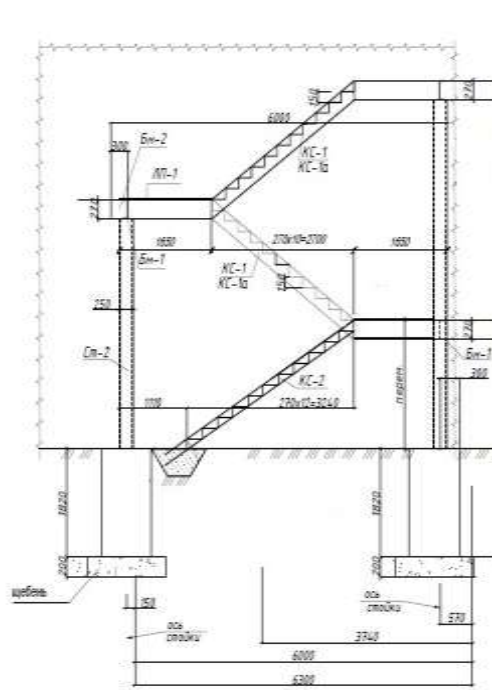
**Жұмыс құрамы:**

1. Баспалдақтардың рейстерін орнату. 2. Қонуды орнату. 3. Металл беттерін мөлшерлеу және сырлау арқылы баспалдақ қоршауларын орнату. 4. Цемент ерітіндісіндегі керамикалық плиткаларды қаптау. 5. Құрылғының негізгі тақталары.

Аймақтар	Құрылысшы-жұмысшылардың еңбекақысы	Машиналарды пайдалану	Машинистердің еңбекақысы (Машиналарды пайдалану құрамында)	Материалдар	Тікелей шығындар (2,3,5 гр. қосындысы)	Жабдықтар	Құн көрсеткіші (6,7 гр. қосындысы)
1	2	3	4	5	6	7	8
01 Нұр-Сұлтан қаласы	90 029	23 640	7 590	414 346	528 015	-	528 015
02 Алматы қаласы	85 725	23 321	7 319	408 731	517 777	-	517 777
03 Ақмола облысы	78 366	22 525	6 325	414 986	515 877	-	515 877
04 Ақтөбе облысы	73 008	22 095	6 009	413 681	508 784	-	508 784
05 Алматы облысы	80 050	22 894	6 665	414 486	517 430	-	517 430
06 Атырау облысы	78 060	22 594	6 472	419 895	520 549	-	520 549
07 Батыс-Қазақстан облысы	72 787	22 071	5 956	413 455	508 313	-	508 313
08 Жамбыл облысы	73 344	22 186	6 087	409 008	504 538	-	504 538
09 Қарағанды облысы	76 365	22 547	6 259	414 189	513 101	-	513 101
10 Қостанай облысы	76 550	22 579	6 141	414 298	513 427	-	513 427
11 Қызылорда облысы	75 178	22 039	6 128	423 531	520 748	-	520 748
12 Маңғыстау облысы	92 753	23 850	7 886	413 273	529 876	-	529 876
13 Түркістан облысы	76 608	22 834	6 427	408 190	507 632	-	507 632
14 Павлодар облысы	76 365	21 786	5 865	414 917	513 068	-	513 068
15 Солтүстік-Қазақстан облысы	76 299	22 126	6 156	415 420	513 845	-	513 845
16 Шығыс-Қазақстан облысы	81 395	22 513	6 631	426 100	530 008	-	530 008
17 Шымкент қаласы	74 367	22 543	6 136	413 190	510 100	-	510 100

## 8707-0102-0403.1 –кесте- Нормада ескерілмеген негізгі материалдық ресурстар

Ресурстың коды	Материалдың атауы	Өлшем бірлігі	Өлшеуішке шығыс нормасы
261-201-0110	Плентустық қыш тақтайшалар МЕМСТ 6141-91	м	30,7545
261-201-0114	Қыш шағын өлшемді безендірілмеген тік бұрышты тақтайшалардан жасалған кілемдер МЕМСТ 13996-93	м2	21,5016

**3-кіші бөлім Өрт сөндіру сатылары****1-топ Өрт сөндіру сатылары****8707-0301-02-кіші топ - П2 маршты өрт сөндіру сатылары****8707-0301-0201-кесте - Баспалдақ, 1-түр****Сипаттамасы:**

Өлшемі 6,0 м x 1,9 м, биіктігі -1,32 м-ден 3,3 м-ге дейінгі алаңдары бар металл баспалдақ. Анкерлі бұрандамаларға бекітілген шаршы профильден тіреулер, ұсақтас әзірлемесіндегі В7,5 сыныпты ауыр бетоннан жасалған монолитті бетон тіреу іргетастары.

**Жұмыс құрамы:**

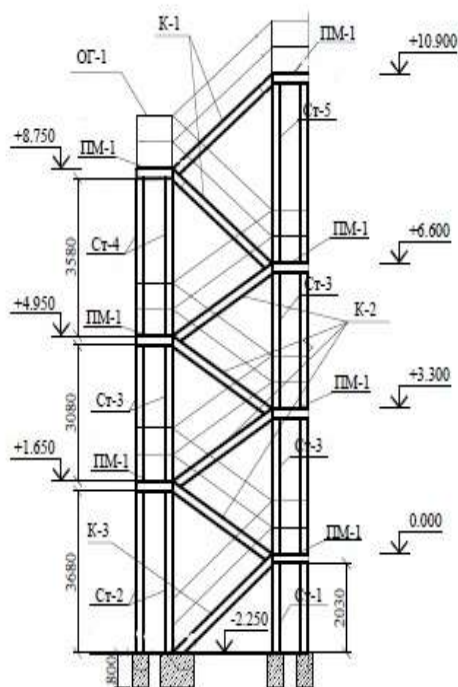
1. Іргетастар үшін ұсақтас негізін орнату. 2. Бетон іргетас-тіреулерді орнату. 3. Бетондау кезінде анкерлі бұрандамаларды орнату. 4. 2 қабатты бүйірлік битумдық майлау гидроокшаулауы. 5. Тура сызықты және қисық сызықты, қоршауы бар өрт сөндіру баспалдақтарын монтаждау. 6. Төсеме бояу жағылған металл беттерді ПФ-115 эмалімен бояу.

**ҚР ІСН 8.02-03-2021**  
**Өлшеуіш: баспалдақ**

Аймақтар	Құрылысшы- жұмысшылардың еңбекақысы	Машиналарды пайдалану	Машинистердің еңбекақысы (Машиналарды пайдалану құрамында)	Материалдар	Тікелей шығындар (2,3,5 гр. қосындысы)	Жабдықтар	Құн көрсеткіші (6,7 гр. қосындысы)
1	2	3	4	5	6	7	8
01 Нұр-Сұлтан қаласы	131 798	63 425	24 880	1 855 196	2 050 419	-	2 050 419
02 Алматы қаласы	125 510	62 298	23 992	1 853 976	2 041 784	-	2 041 784
03 Ақмола облысы	114 737	60 135	20 743	1 863 845	2 038 717	-	2 038 717
04 Ақтөбе облысы	106 909	58 429	19 699	1 857 870	2 023 208	-	2 023 208
05 Алматы облысы	117 177	61 343	21 846	1 857 440	2 035 960	-	2 035 960
06 Атырау облысы	114 280	60 103	21 216	1 879 226	2 053 609	-	2 053 609
07 Батыс-Қазақстан облысы	106 529	58 326	19 530	1 867 489	2 032 344	-	2 032 344
08 Жамбыл облысы	107 360	58 798	19 967	1 852 017	2 018 175	-	2 018 175
09 Қарағанды облысы	111 841	60 341	20 530	1 857 516	2 029 698	-	2 029 698
10 Қостанай облысы	112 041	60 846	20 137	1 860 025	2 032 912	-	2 032 912
11 Қызылорда облысы	110 049	57 963	20 092	1 860 263	2 028 275	-	2 028 275
12 Маңғыстау облысы	135 771	63 976	25 857	1 860 302	2 060 049	-	2 060 049
13 Түркістан облысы	112 170	61 472	21 070	1 852 814	2 026 456	-	2 026 456
14 Павлодар облысы	111 841	57 183	19 227	1 859 813	2 028 837	-	2 028 837
15 Солтүстік-Қазақстан облысы	111 718	58 380	20 182	1 866 378	2 036 476	-	2 036 476
16 Шығыс-Қазақстан облысы	119 160	59 489	21 744	1 862 332	2 040 981	-	2 040 981
17 Шымкент қаласы	108 900	60 517	20 115	1 856 370	2 025 787	-	2 025 787



## 8707-0301-0202-кесте - Баспалдақ, 2-түр

Сипаттамасы:

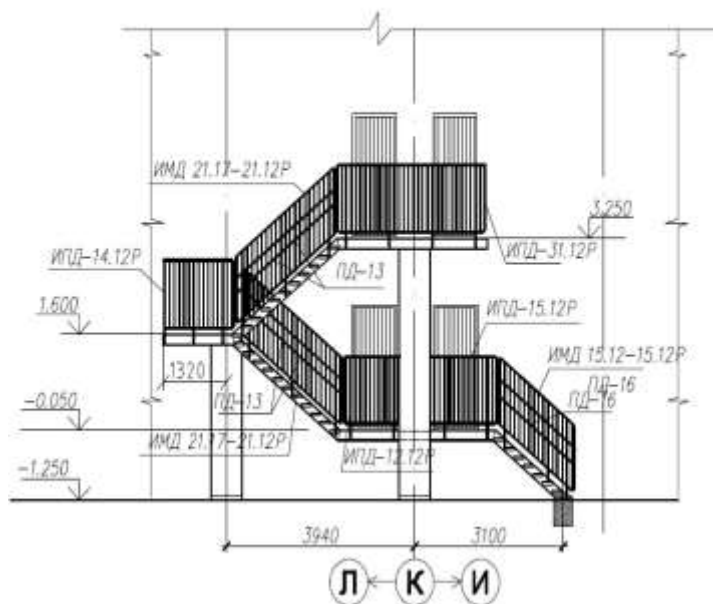
Сыртқы орнатылымдағы, өлшемі 5,34 м х 2,2 м, биіктігі 2,25-тен 10,90 м-ге дейінгі металл баспалдақ. Болат құбырдан тіреулер. Швеллерден жасалған бөренелер және көлбеу арқалықтар. Қалыңдығы 4 мм, белдерленген болаттан басқыштар. 20х20 шаршы құбырдан қоршаулар. В3,5 сыныпты ауыр бетоннан дайындалған В12,5 сыныпты ауыр бетоннан Құнды іргетастар.

Жұмыс құрамы:

1. Металл баспалдақтарды монтаждау. 2. Бояу агрегаттарын дайындау. 3. Құрамдарды дайындау. 4. Беттерді бояу. 5. Бояу агрегаттары мен шлангтарды жуу, тазалау. 6. Сапаны бақылау.

**ҚР ІСН 8.02-03-2021**  
**Өлшеуіш: баспалдақ**

Аймақтар	Құрылысшы-жұмысшылардың еңбекақысы	Машиналарды пайдалану	Машинистердің еңбекақысы (Машиналарды пайдалану құрамында)	Материалдар	Тікелей шығындар (2,3,5 гр. қосындысы)	Жабдықтар	Құн көрсеткіші (6,7 гр. қосындысы)
1	2	3	4	5	6	7	8
01 Нұр-Сұлтан қаласы	391 626	203 603	80 238	5 640 877	6 236 106	-	6 236 106
02 Алматы қаласы	372 949	199 943	77 375	5 641 336	6 214 228	-	6 214 228
03 Ақмола облысы	340 933	193 067	66 899	5 641 126	6 175 126	-	6 175 126
04 Ақтөбе облысы	317 684	187 520	63 531	5 641 875	6 147 079	-	6 147 079
05 Алматы облысы	348 179	196 996	70 453	5 641 139	6 186 314	-	6 186 314
06 Атырау облысы	339 592	192 953	68 423	5 641 214	6 173 759	-	6 173 759
07 Батыс-Қазақстан облысы	316 541	187 230	62 986	5 641 139	6 144 910	-	6 144 910
08 Жамбыл облысы	319 016	188 708	64 397	5 641 139	6 148 863	-	6 148 863
09 Қарағанды облысы	332 346	193 789	66 210	5 640 635	6 166 770	-	6 166 770
10 Қостанай облысы	332 932	195 486	64 943	5 641 000	6 169 418	-	6 169 418
11 Қызылорда облысы	327 018	185 909	64 798	5 641 504	6 154 431	-	6 154 431
12 Маңғыстау облысы	403 444	205 326	83 389	5 641 139	6 249 909	-	6 249 909
13 Түркістан облысы	333 310	197 521	67 951	5 641 160	6 171 991	-	6 171 991
14 Павлодар облысы	332 346	183 385	62 008	5 640 584	6 156 315	-	6 156 315
15 Солтүстік-Қазақстан облысы	331 968	187 273	65 088	5 640 645	6 159 886	-	6 159 886
16 Шығыс-Қазақстан облысы	354 084	190 793	70 125	5 642 057	6 186 934	-	6 186 934
17 Шымкент қаласы	323 589	194 440	64 870	5 640 724	6 158 753	-	6 158 753

**8707-0301-0203-кесте - Баспалдақ, 3-түр****Сипаттамасы:**

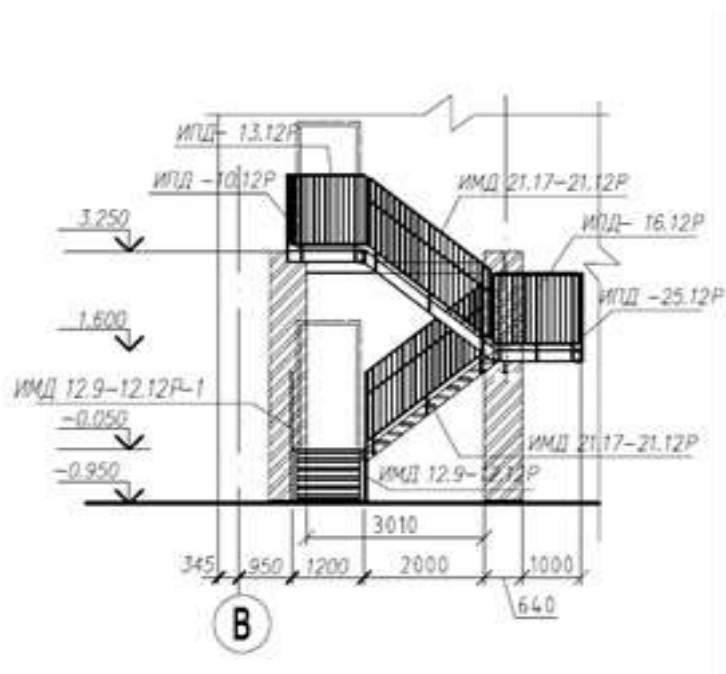
Ені 1000 мм, көлбеу арқалықтардағы және бөренелердегі металл өрт сөндіру (эвакуациялық) сатылары. Төсеніші және ғимараттың кірпін Құнндары мен сыртқы қабырғаларына сүйенген табақты, бедерленген әрі дөңгелек болаттан жасалған қоршауы бар, ені 1000 мм алаң. Баспалдақтың биіктігі -1,10 м белгіден 3,25 м белгіге дейін, ұзындығы - 16,8 м.

**Жұмыс құрамы:**

1. Массасы 0,5 т-ға дейінгі тірек іргетас тақтайларын орнату. 2. Кірпіштен тікбұрышты арматураланған Құнндарды қалау. 3. Көлбеу арқалықтарды монтаждау. 4. Тік сызықты және қисық сызықты, қоршаулары бар өрт сөндіру сатыларын монтаждау. 5. Төсеніші және табақты, бедерлі, ойылған әрі дөңгелек болаттан жасалған қоршаулары бар алаңдарды монтаждау. 6. Металл төсеме бояу жағылған беттерді ПФ-115 эмалімен бояу.

**ҚР ІСН 8.02-03-2021**  
**Өлшеуіш: баспалдақ**

Аймақтар	Құрылысшы-жұмысшылардың еңбекақысы	Машиналарды пайдалану	Машинистердің еңбекақысы (Машиналарды пайдалану құрамында)	Материалдар	Тікелей шығындар (2,3,5 гр. қосындысы)	Жабдықтар	Құн көрсеткіші (6,7 гр. қосындысы)
1	2	3	4	5	6	7	8
01 Нұр-Сұлтан қаласы	156 974	62 722	20 291	1 583 570	1 803 266	-	1 803 266
02 Алматы қаласы	149 461	61 404	19 565	1 580 797	1 791 662	-	1 791 662
03 Ақмола облысы	136 642	61 222	16 913	1 583 252	1 781 116	-	1 781 116
04 Ақтөбе облысы	127 300	59 044	16 066	1 580 303	1 766 647	-	1 766 647
05 Алматы облысы	139 555	62 621	17 815	1 580 224	1 782 400	-	1 782 400
06 Атырау облысы	136 080	60 808	17 302	1 597 175	1 794 063	-	1 794 063
07 Батыс-Қазақстан облысы	126 867	59 362	15 924	1 582 800	1 769 029	-	1 769 029
08 Жамбыл облысы	127 864	59 338	16 279	1 580 844	1 768 046	-	1 768 046
09 Қарағанды облысы	133 153	62 203	16 738	1 581 803	1 777 159	-	1 777 159
10 Қостанай облысы	133 434	63 793	16 420	1 582 557	1 779 784	-	1 779 784
11 Қызылорда облысы	131 056	57 058	16 384	1 582 122	1 770 236	-	1 770 236
12 Маңғыстау облысы	161 714	62 363	21 084	1 581 906	1 805 983	-	1 805 983
13 Түркістан облысы	133 567	64 314	17 181	1 578 513	1 776 394	-	1 776 394
14 Павлодар облысы	133 153	56 422	15 679	1 583 685	1 773 260	-	1 773 260
15 Солтүстік-Қазақстан облысы	133 019	57 794	16 456	1 583 822	1 774 635	-	1 774 635
16 Шығыс-Қазақстан облысы	141 910	57 903	17 729	1 586 993	1 786 806	-	1 786 806
17 Шымкент қаласы	129 663	63 534	16 401	1 579 121	1 772 318	-	1 772 318

**8707-0301-0204-кесте - Баспалдақ, 4-түр****Сипаттамасы:**

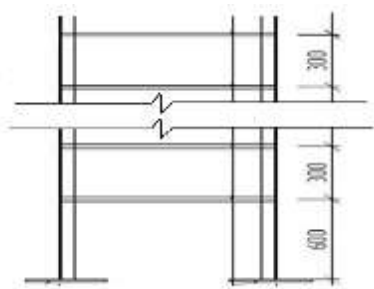
Ені 1000 мм, көлбеу арқалықтардағы және бөренелердегі металл өрт сөндіру (эвакуациялық) сатылары. Төсеніші және ғимараттың кірпіні Құнндары мен сыртқы қабырғаларына сүйенген табақты, бедерленген әрі дөңгелек болаттан жасалған қоршауы бар, ені 1200 мм алаң. Баспалдақтың биіктігі -1,25 м белгіден 3,25 м белгіге дейін, ұзындығы - 10,8 м.

**Жұмыс құрамы:**

1. Массасы 0,5 т-ға дейінгі тірек іргетас тақтайларын орнату. 2. Кірпіштен тікбұрышты арматураланған Құнндарды қалау. 3. Көлбеу арқалықтарды монтаждау. 4. Тік сызықты және қисық сызықты, қоршаулары бар өрт сөндіру сатыларын монтаждау. 5. Төсеніші және табақты, бедерлі, ойылған әрі дөңгелек болаттан жасалған қоршаулары бар алаңдарды монтаждау. 6. Металл төсеме бояу жағылған беттерді ПФ-115 эмалімен бояу.

**ҚР ІСН 8.02-03-2021**  
**Өлшеуіш: баспалдақ**

Аймақтар	Құрылысшы-жұмысшылардың еңбекақысы	Машиналарды пайдалану	Машинистердің еңбекақысы (Машиналарды пайдалану құрамында)	Материалдар	Тікелей шығындар (2,3,5 гр. қосындысы)	Жабдықтар	Құн көрсеткіші (6,7 гр. қосындысы)
1	2	3	4	5	6	7	8
01 Нұр-Сұлтан қаласы	216 567	94 341	33 660	2 706 459	3 017 367	-	3 017 367
02 Алматы қаласы	206 208	92 483	32 457	2 703 286	3 001 977	-	3 001 977
03 Ақмола облысы	188 524	90 882	28 058	2 706 570	2 985 976	-	2 985 976
04 Ақтөбе облысы	175 624	87 909	26 652	2 702 993	2 966 526	-	2 966 526
05 Алматы облысы	192 543	92 858	29 554	2 702 654	2 988 055	-	2 988 055
06 Атырау облысы	187 736	90 499	28 702	2 723 087	3 001 322	-	3 001 322
07 Батыс-Қазақстан облысы	175 031	88 092	26 417	2 705 268	2 968 391	-	2 968 391
08 Жамбыл облысы	176 414	88 404	27 006	2 704 176	2 968 994	-	2 968 994
09 Қарағанды облысы	183 703	91 845	27 767	2 704 598	2 980 146	-	2 980 146
10 Қостанай облысы	184 092	93 516	27 240	2 705 488	2 983 096	-	2 983 096
11 Қызылорда облысы	180 814	85 937	27 179	2 705 369	2 972 120	-	2 972 120
12 Маңғыстау облысы	223 107	94 409	34 976	2 704 281	3 021 797	-	3 021 797
13 Түркістан облысы	184 282	94 352	28 502	2 701 863	2 980 497	-	2 980 497
14 Павлодар облысы	183 703	84 891	26 009	2 706 882	2 975 476	-	2 975 476
15 Солтүстік-Қазақстан облысы	183 530	86 836	27 298	2 707 296	2 977 662	-	2 977 662
16 Шығыс-Қазақстан облысы	195 778	87 675	29 410	2 711 318	2 994 771	-	2 994 771
17 Шымкент қаласы	178 886	93 058	27 208	2 702 390	2 974 334	-	2 974 334

**2-топ Жеңіл сатылар****8707-0302-01-кіші топ - Жеңіл сатылар****8707-0302-0101-кесте - СТ-1 жеңіл сатысы****Сипаттамасы:**

Өлшемі 2,695м x 0,7м, салмағы 120 кг

**Жұмыс құрамы:**

1. Тура сызықты және қисық сызықты, қоршаулары бар өрт сөндіру сатыларын монтаждау. 2. Төсеме бояу жағылған металл беттерді ПФ-115 эмалімен бояу.

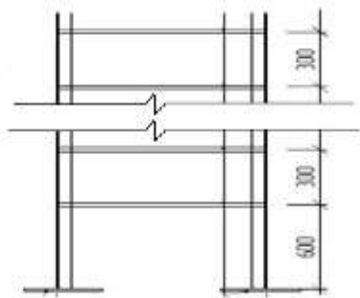
**Өлшеуіш: жеңіл сатысы**

Аймақтар	Құрылысшы-жұмысшылардың еңбекақысы	Машиналарды пайдалану	Машинистердің еңбекақысы (Машиналарды пайдалану құрамында)	Материалдар	Тікелей шығындар (2,3,5 гр. қосындысы)	Жабдықтар	Құн көрсеткіші (6,7 гр. қосындысы)
1	2	3	4	5	6	7	8
01 Нұр-Сұлтан қаласы	7 614	3 922	1 543	118 441	129 977	-	129 977
02 Алматы қаласы	7 251	3 852	1 488	118 449	129 552	-	129 552
03 Ақмола облысы	6 629	3 720	1 287	118 445	128 794	-	128 794
04 Ақтөбе облысы	6 176	3 613	1 222	118 460	128 249	-	128 249
05 Алматы облысы	6 770	3 795	1 355	118 446	129 011	-	129 011
06 Атырау облысы	6 603	3 718	1 316	118 447	128 768	-	128 768
07 Батыс-Қазақстан облысы	6 154	3 607	1 211	118 446	128 207	-	128 207
08 Жамбыл облысы	6 203	3 636	1 239	118 446	128 285	-	128 285

## 8707-0302-0101-кестенің соңы

Аймақтар	Құрылысшы-жұмысшылардың еңбекақысы	Машиналарды пайдалану	Машинистердің еңбекақысы (Машиналарды пайдалану құрамында)	Материалдар	Тікелей шығындар (2,3,5 гр. қосындысы)	Жабдықтар	Құн көрсеткіші (6,7 гр. қосындысы)
09 Қарағанды облысы	6 462	3 734	1 274	118 436	128 632	-	128 632
10 Қостанай облысы	6 473	3 766	1 249	118 443	128 682	-	128 682
11 Қызылорда облысы	6 358	3 582	1 246	118 453	128 393	-	128 393
12 Маңғыстау облысы	7 844	3 956	1 604	118 446	130 246	-	130 246
13 Түркістан облысы	6 480	3 805	1 307	118 446	128 731	-	128 731
14 Павлодар облысы	6 462	3 533	1 193	118 435	128 430	-	128 430
15 Солтүстік-Қазақстан облысы	6 454	3 608	1 252	118 436	128 498	-	128 498
16 Шығыс-Қазақстан облысы	6 884	3 676	1 349	118 463	129 023	-	129 023
17 Шымкент қаласы	6 292	3 746	1 248	118 438	128 476	-	128 476

## 8707-0302-0102-кесте - СТ-2 жеңіл сатысы

Сипаттамасы:

Өлшемі 4,05м x 0,7м, салмағы 124 кг

Жұмыс құрамы:

1. Тура сызықты және қисық сызықты, қоршаулары бар өрт сөндіру сатыларын монтаждау. 2. Төсеме бояу жағылған металл беттерді ПФ-115 эмалімен бояу.



**Өлшеуіш:** жеңіл сатысы

Аймақтар	Құрылысшы-жұмысшылардың еңбекақысы	Машиналарды пайдалану	Машинистердің еңбекақысы (Машиналарды пайдалану құрамында)	Материалдар	Тікелей шығындар (2,3,5 гр. қосындысы)	Жабдықтар	Құн көрсеткіші (6,7 гр. қосындысы)
1	2	3	4	5	6	7	8
01 Нұр-Сұлтан қаласы	4 056	2 084	820	62 932	69 072	-	69 072
02 Алматы қаласы	3 863	2 046	791	62 938	68 847	-	68 847
03 Ақмола облысы	3 531	1 976	683	62 935	68 442	-	68 442
04 Ақтөбе облысы	3 290	1 919	649	62 943	68 152	-	68 152
05 Алматы облысы	3 606	2 016	720	62 935	68 557	-	68 557
06 Атырау облысы	3 517	1 975	699	62 936	68 428	-	68 428
07 Батыс-Қазақстан облысы	3 279	1 916	643	62 935	68 130	-	68 130
08 Жамбыл облысы	3 304	1 932	658	62 935	68 171	-	68 171
09 Қарағанды облысы	3 442	1 983	676	62 930	68 355	-	68 355
10 Қостанай облысы	3 448	2 001	663	62 934	68 383	-	68 383
11 Қызылорда облысы	3 387	1 903	662	62 940	68 230	-	68 230
12 Маңғыстау облысы	4 179	2 101	852	62 935	69 215	-	69 215
13 Түркістан облысы	3 452	2 022	694	62 937	68 411	-	68 411
14 Павлодар облысы	3 442	1 877	633	62 930	68 249	-	68 249
15 Солтүстік-Қазақстан облысы	3 438	1 917	665	62 926	68 281	-	68 281
16 Шығыс-Қазақстан облысы	3 667	1 953	716	62 940	68 560	-	68 560
17 Шымкент қаласы	3 352	1 990	663	62 932	68 274	-	68 274

**8707-0302-0103-кесте - СТ-3 жеңіл сатысы**Сипаттама:

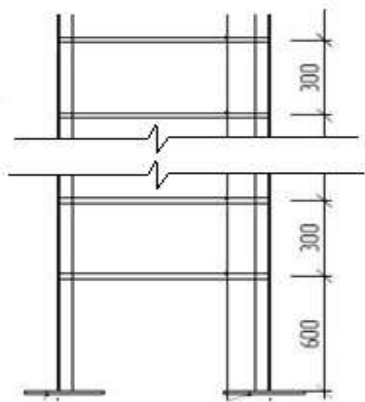
Өлшемі 3,59м x 0,7м, салмағы 48 кг

Жұмыс құрамы:

1. Тура сызықты және қисық сызықты, қоршаулары бар өрт сөндіру сатыларын монтаждау. 2. Төсеме бояу жағылған металл беттерді ПФ-115 эмалімен бояу.

ҚР ІСН 8.02-03-2021  
**Өлшеуіш:** жеңіл сатысы

Аймақтар	Құрылысшы-жұмысшылардың еңбекақысы	Машиналарды пайдалану	Машинистердің еңбекақысы (Машиналарды пайдалану құрамында)	Материалдар	Тікелей шығындар (2,3,5 гр. қосындысы)	Жабдықтар	Құн көрсеткіші (6,7 гр. қосындысы)
1	2	3	4	5	6	7	8
01 Нұр-Сұлтан қаласы	2 769	1 575	620	47 558	51 902	-	51 902
02 Алматы қаласы	2 636	1 547	597	47 561	51 744	-	51 744
03 Ақмола облысы	2 410	1 494	516	47 559	51 463	-	51 463
04 Ақтөбе облысы	2 245	1 451	490	47 565	51 261	-	51 261
05 Алматы облысы	2 462	1 524	544	47 560	51 546	-	51 546
06 Атырау облысы	2 400	1 493	528	47 560	51 453	-	51 453
07 Батыс-Қазақстан облысы	2 237	1 449	486	47 560	51 246	-	51 246
08 Жамбыл облысы	2 256	1 460	497	47 560	51 276	-	51 276
09 Қарағанды облысы	2 349	1 499	511	47 556	51 404	-	51 404
10 Қостанай облысы	2 354	1 513	501	47 558	51 425	-	51 425
11 Қызылорда облысы	2 312	1 439	500	47 562	51 313	-	51 313
12 Маңғыстау облысы	2 852	1 589	644	47 560	52 001	-	52 001
13 Түркістан облысы	2 357	1 528	525	47 560	51 445	-	51 445
14 Павлодар облысы	2 349	1 419	479	47 555	51 323	-	51 323
15 Солтүстік-Қазақстан облысы	2 346	1 449	502	47 556	51 351	-	51 351
16 Шығыс-Қазақстан облысы	2 503	1 476	541	47 567	51 546	-	51 546
17 Шымкент қаласы	2 288	1 504	501	47 556	51 348	-	51 348

**8707-0302-0104-кесте - СТ-4 жеңіл сатысы****Сипаттама:**

Өлшемі 4,05м x 0,7м, салмағы 124 кг

**Жұмыс құрамы:**

1. Тура сызықты және қисық сызықты, қоршаулары бар өрт сөндіру сатыларын монтаждау. 2. Төсеме бояу жағылған металл беттерді ПФ-115 эмалімен бояу.

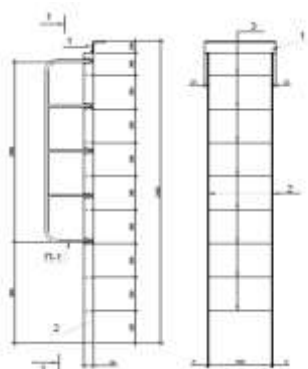
**Өлшеуіш:** жеңіл сатысы

Аймақтар	Құрылысшы-жұмысшылардың еңбекақысы	Машиналарды пайдалану	Машинистердің еңбекақысы (Машиналарды пайдалану құрамында)	Материалдар	Тікелей шығындар (2,3,5 гр. қосындысы)	Жабдықтар	Құн көрсеткіші (6,7 гр. қосындысы)
1	2	3	4	5	6	7	8
01 Нұр-Сұлтан қаласы	7 804	5 165	1 601	122 857	135 826	-	135 826
02 Алматы қаласы	7 430	5 044	1 544	122 866	135 340	-	135 340
03 Ақмола облысы	6 792	5 098	1 335	122 862	134 752	-	134 752
04 Ақтөбе облысы	6 327	4 892	1 268	122 877	134 096	-	134 096
05 Алматы облысы	6 939	5 225	1 406	122 862	135 026	-	135 026
06 Атырау облысы	6 762	5 048	1 365	122 864	134 674	-	134 674

## 8707-0302-0104-кестенің соңы

Аймақтар	Құрылысшы-жұмысшылардың еңбекақысы	Машиналарды пайдалану	Машинистердің еңбекақысы (Машиналарды пайдалану құрамында)	Материалдар	Тікелей шығындар (2,3,5 гр. қосындысы)	Жабдықтар	Құн көрсеткіші (6,7 гр. қосындысы)
07 Батыс-Қазақстан облысы	6 306	4 933	1 257	122 862	134 101	-	134 101
08 Жамбыл облысы	6 357	4 915	1 285	122 862	134 134	-	134 134
09 Қарағанды облысы	6 620	5 209	1 321	122 852	134 681	-	134 681
10 Қостанай облысы	6 633	5 386	1 296	122 859	134 878	-	134 878
11 Қызылорда облысы	6 516	4 668	1 293	122 869	134 053	-	134 053
12 Маңғыстау облысы	8 037	5 103	1 664	122 862	136 002	-	136 002
13 Түркістан облысы	6 641	5 426	1 356	122 863	134 930	-	134 930
14 Павлодар облысы	6 620	4 617	1 237	122 851	134 088	-	134 088
15 Солтүстік-Қазақстан облысы	6 611	4 742	1 299	122 852	134 205	-	134 205
16 Шығыс-Қазақстан облысы	7 055	4 717	1 399	122 880	134 652	-	134 652
17 Шымкент қаласы	6 448	5 365	1 295	122 854	134 667	-	134 667

## 8707-0302-0105-кесте - Жабынға шығуға арналған жеңіл сатылар

Сипаттамасы:

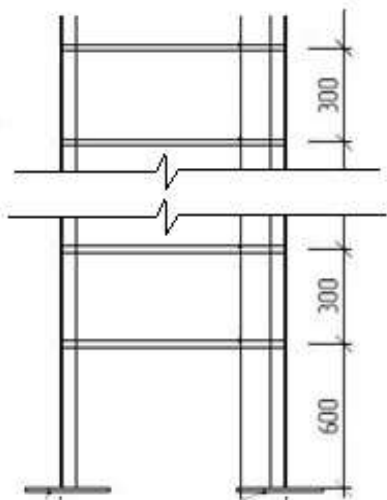
Өлшемі 2,585м x 0,5м, салмағы 35 кг. Бұрыш өлшемі 100x10 және анкерлік бұрандамалармен бекітілген А1 сыныпты арматурадан жасалған тұтқасы бар 80x8 жолақтар

Жұмыс құрамы:

1. Тура сызықты және қисық сызықты, қоршаулары бар өрт сөндіру сатыларын монтаждау. 2. Анкерлік бұрандамаларды орнату. 3. Төсеме бояу жағылған металл беттерді ПФ-115 эмалімен бояу.

**Өлшеуіш:** жеңіл сатысы

Аймақтар	Құрылысшы- жұмысшылардың еңбекақысы	Машиналарды пайдалану	Машинистердің еңбекақысы (Машиналарды пайдалану құрамында)	Материалдар	Тікелей шығындар (2,3,5 гр. қосындысы)	Жабдықтар	Құн көрсеткіші (6,7 гр. қосындысы)
1	2	3	4	5	6	7	8
01 Нұр-Сұлтан қаласы	2 596	1 138	448	34 430	38 164	-	38 164
02 Алматы қаласы	2 472	1 118	432	34 432	38 022	-	38 022
03 Ақмола облысы	2 260	1 079	374	34 431	37 770	-	37 770
04 Ақтөбе облысы	2 106	1 048	355	34 435	37 589	-	37 589
05 Алматы облысы	2 308	1 101	394	34 431	37 840	-	37 840
06 Атырау облысы	2 251	1 078	382	34 432	37 761	-	37 761
07 Батыс-Қазақстан облысы	2 099	1 046	352	34 431	37 576	-	37 576
08 Жамбыл облысы	2 115	1 055	360	34 431	37 601	-	37 601
09 Қарағанды облысы	2 203	1 083	370	34 428	37 714	-	37 714
10 Қостанай облысы	2 207	1 093	363	34 430	37 730	-	37 730
11 Қызылорда облысы	2 168	1 039	362	34 433	37 640	-	37 640
12 Маңғыстау облысы	2 675	1 148	466	34 431	38 254	-	38 254
13 Түркістан облысы	2 210	1 104	380	34 431	37 745	-	37 745
14 Павлодар облысы	2 203	1 025	346	34 428	37 656	-	37 656
15 Солтүстік-Қазақстан облысы	2 201	1 047	364	34 428	37 676	-	37 676
16 Шығыс-Қазақстан облысы	2 347	1 066	392	34 436	37 849	-	37 849
17 Шымкент қаласы	2 145	1 087	362	34 429	37 661	-	37 661

**8707-0302-0106-кесте - Шатырға шығуға арналған жеңіл саты****Сипаттамасы:**

Өлшемі 2,8м x 0,6м, жолақтар және арматурадан жасалған металл, салмағы 29 кг

**Жұмыс құрамы:**

1. Тура сызықты және қисық сызықты, қоршаулары бар өрт сөндіру сатыларын монтаждау. 2. Төсеме бояу жағылған металл беттерді ПФ-115 эмалімен бояу.

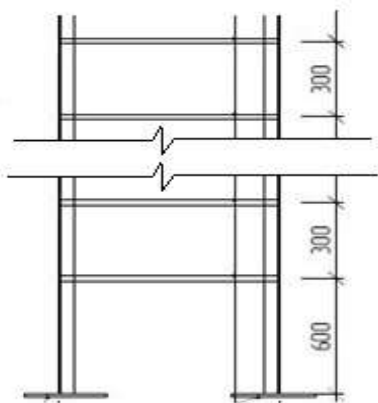
**Өлшеуіш:** жеңіл сатысы

Аймақтар	Құрылысшы-жұмысшылардың еңбекақысы	Машиналарды пайдалану	Машинистердің еңбекақысы (Машиналарды пайдалану құрамында)	Материалдар	Тікелей шығындар (2,3,5 гр. қосындысы)	Жабдықтар	Құн көрсеткіші (6,7 гр. қосындысы)
1	2	3	4	5	6	7	8
01 Нұр-Сұлтан қаласы	1 790	946	373	28 501	31 237	-	31 237
02 Алматы қаласы	1 705	929	360	28 503	31 137	-	31 137
03 Ақмола облысы	1 559	897	311	28 502	30 958	-	30 958

## 8707-0302-0106-кестенің соңы

Аймақтар	Құрылысшы-жұмысшылардың еңбекақысы	Машиналарды пайдалану	Машинистердің еңбекақысы (Машиналарды пайдалану құрамында)	Материалдар	Тікелей шығындар (2,3,5 гр. қосындысы)	Жабдықтар	Құн көрсеткіші (6,7 гр. қосындысы)
04 Ақтөбе облысы	1 452	872	295	28 506	30 830	-	30 830
05 Алматы облысы	1 592	916	327	28 502	31 010	-	31 010
06 Атырау облысы	1 553	897	318	28 503	30 953	-	30 953
07 Батыс-Қазақстан облысы	1 458	877	299	28 502	30 837	-	30 837
08 Жамбыл облысы	1 519	901	308	28 500	30 920	-	30 920
09 Қарағанды облысы	1 522	909	302	28 502	30 933	-	30 933
10 Қостанай облысы	1 495	864	301	28 504	30 863	-	30 863
11 Қызылорда облысы	1 845	954	388	28 502	31 301	-	31 301
12 Маңғыстау облысы	1 524	918	316	28 502	30 944	-	30 944
13 Түркістан облысы	1 519	852	288	28 500	30 871	-	30 871
14 Павлодар облысы	1 518	870	302	28 500	30 888	-	30 888
15 Солтүстік-Қазақстан облысы	1 619	887	326	28 507	31 013	-	31 013
16 Шығыс-Қазақстан облысы	1 479	904	301	28 500	30 883	-	30 883
17 Шымкент қаласы	1 458	877	299	28 502	30 837	-	30 837

## 8707-0302-0107-кесте - Жанасшұңқырға түсуге арналған жеңіл саты



Сипаттамасы:

Өлшемі 1,2м x 0,6м, жолақтар және арматурадан жасалған металл, салмағы 12 кг

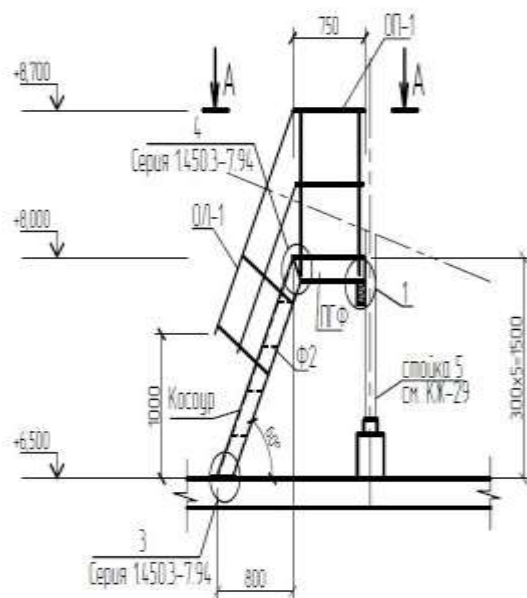
Жұмыс құрамы:

1. Тура сызықты және қисық сызықты, қоршаулары бар өрт сөндіру сатыларын монтаждау. 2. Төсеме бояу жағылған металл беттерді ПФ-115 эмалімен бояу.

**Өлшеуіш:** жеңіл сатысы

Аймақтар	Құрылысшы-жұмысшылардың еңбекақысы	Машиналарды пайдалану	Машинистердің еңбекақысы (Машиналарды пайдалану құрамында)	Материалдар	Тікелей шығындар (2,3,5 гр. қосындысы)	Жабдықтар	Құн көрсеткіші (6,7 гр. қосындысы)
1	2	3	4	5	6	7	8
01 Нұр-Сұлтан қаласы	1 632	999	156	11 951	14 582	-	14 582
02 Алматы қаласы	1 554	966	150	11 952	14 472	-	14 472
03 Ақмола облысы	1 421	1 056	130	11 951	14 428	-	14 428
04 Ақтөбе облысы	1 324	993	123	11 953	14 270	-	14 270
05 Алматы облысы	1 451	1 090	137	11 951	14 492	-	14 492
06 Атырау облысы	1 415	1 030	133	11 951	14 396	-	14 396
07 Батыс-Қазақстан облысы	1 319	1 019	122	11 951	14 289	-	14 289
08 Жамбыл облысы	1 329	996	125	11 951	14 276	-	14 276
09 Қарағанды облысы	1 385	1 110	128	11 950	14 445	-	14 445
10 Қостанай облысы	1 387	1 191	126	11 951	14 529	-	14 529
11 Қызылорда облысы	1 363	886	126	11 952	14 201	-	14 201
12 Маңғыстау облысы	1 681	950	162	11 951	14 582	-	14 582
13 Түркістан облысы	1 389	1 195	132	11 951	14 535	-	14 535
14 Павлодар облысы	1 385	881	120	11 950	14 216	-	14 216
15 Солтүстік-Қазақстан облысы	1 383	915	126	11 950	14 248	-	14 248
16 Шығыс-Қазақстан облысы	1 475	870	136	11 953	14 298	-	14 298
17 Шымкент қаласы	1 348	1 189	126	11 950	14 487	-	14 487



**3-топ   Металл баспалдақтар****8707-0303-01-кіші топ - Тік металл баспалдақтар****8707-0303-0101-кесте - БМ-1 баспалдағы****Сипаттамасы:**

Шатырдан жабынға шығуға арналған металл баспалдақ. Өлшемі 1,55 м x 1,2 м, биіктігі 1,5 м. Металл көлбеу арқалығымен бедерленген табактан жасалған сатылар, алаңы болат бедерленген табактан жасалған тұтас төсеніш. Баспалдақ пен алаң үшін қоршаулар металл бұрыштардан. Салмағы 180 кг.

**Жұмыс құрамы:**

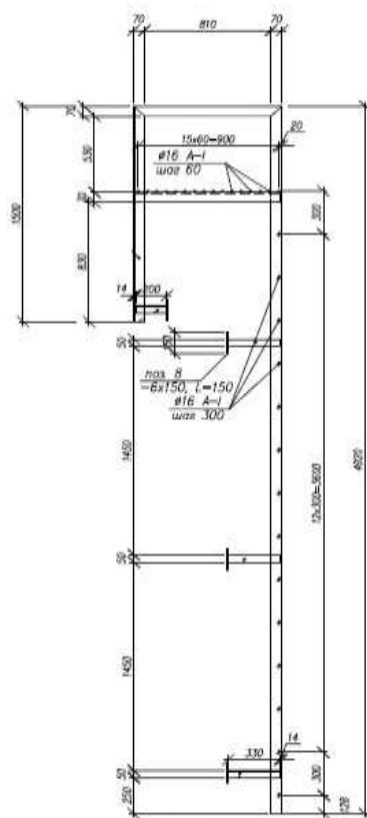
1. Тура сызықты және қисық сызықты, қоршаулары бар өрт сөндіру сатыларын монтаждау. 2. Анкерлік бұрандамаларды орнату. 3. Төсеме бояу жағылған металл беттерді ПФ-115 эмалімен бояу.

**Өлшеуіш:** баспалдақ

Аймақтар	Құрылысшы- жұмысшылардың еңбекақысы	Машиналарды пайдалану	Машинистердің еңбекақысы (Машиналарды пайдалану құрамында)	Материалдар	Тікелей шығындар (2,3,5 гр. қосындысы)	Жабдықтар	Құн көрсеткіші (6,7 гр. қосындысы)
1	2	3	4	5	6	7	8
01 Нұр-Сұлтан қаласы	24 827	14 902	2 328	179 560	219 289	-	219 289
02 Алматы қаласы	23 642	14 410	2 245	179 583	217 635	-	217 635
03 Ақмола облысы	21 614	15 754	1 941	179 566	216 934	-	216 934
04 Ақтөбе облысы	20 138	14 821	1 843	179 598	214 557	-	214 557
05 Алматы облысы	22 072	16 261	2 044	179 576	217 909	-	217 909
06 Атырау облысы	21 526	15 365	1 985	179 579	216 470	-	216 470
07 Батыс-Қазақстан облысы	20 066	15 199	1 828	179 576	214 841	-	214 841
08 Жамбыл облысы	20 226	14 856	1 869	179 576	214 658	-	214 658
09 Қарағанды облысы	21 063	16 554	1 921	179 552	217 169	-	217 169
10 Қостанай облысы	21 108	17 761	1 884	179 572	218 441	-	218 441
11 Қызылорда облысы	20 733	13 224	1 880	179 603	213 560	-	213 560
12 Маңғыстау облысы	25 576	14 173	2 420	179 576	219 325	-	219 325
13 Түркістан облысы	21 130	17 820	1 972	179 593	218 543	-	218 543
14 Павлодар облысы	21 063	13 150	1 799	179 560	213 773	-	213 773
15 Солтүстік-Қазақстан облысы	21 041	13 649	1 889	179 490	214 180	-	214 180
16 Шығыс-Қазақстан облысы	22 446	12 980	2 035	179 531	214 957	-	214 957
17 Шымкент қаласы	20 512	17 730	1 882	179 582	217 824	-	217 824

## 8707-0303-0102-кесте - БМ-2 баспалдағы

Металлическая лестница ЛМ-1  
сечение 1-1

Сипаттамасы:

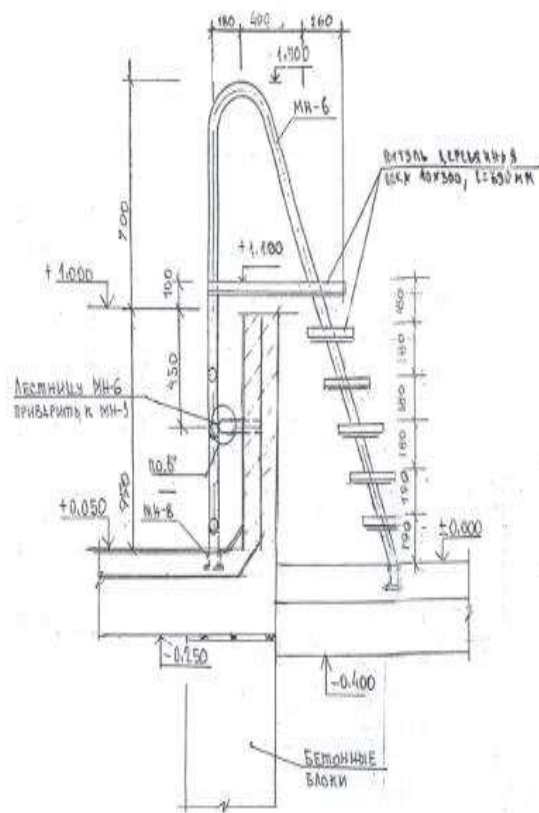
Алаңы мен тұтқасы бар, бұрыштардан және арматурадан жасалған металл баспалдақ, өлшемі 4,92м x 0,65м, салмағы 138 кг

Жұмыс құрамы:

1. Тура сызықты және қисық сызықты, қоршаулары бар өрт сөндіру сатыларын монтаждау. 2. Төсеме бояу жағылған металл беттерді ПФ-115 эмалімен бояу.

**Өлшеуіш:** баспалдақ

Аймақтар	Құрылысшы- жұмысшылардың еңбекақысы	Машиналарды пайдалану	Машинистердің еңбекақысы (Машиналарды пайдалану құрамында)	Материалдар	Тікелей шығындар (2,3,5 гр. қосындысы)	Жабдықтар	Құн көрсеткіші (6,7 гр. қосындысы)
1	2	3	4	5	6	7	8
01 Нұр-Сұлтан қаласы	8 605	4 515	1 780	136 216	149 336	-	149 336
02 Алматы қаласы	8 194	4 434	1 716	136 227	148 855	-	148 855
03 Ақмола облысы	7 491	4 281	1 484	136 222	147 994	-	147 994
04 Ақтөбе облысы	6 980	4 158	1 409	136 239	147 377	-	147 377
05 Алматы облысы	7 650	4 368	1 563	136 222	148 240	-	148 240
06 Атырау облысы	7 461	4 279	1 517	136 224	147 964	-	147 964
07 Батыс-Қазақстан облысы	6 955	4 152	1 397	136 222	147 329	-	147 329
08 Жамбыл облысы	7 009	4 185	1 428	136 222	147 416	-	147 416
09 Қарағанды облысы	7 302	4 297	1 468	136 211	147 810	-	147 810
10 Қостанай облысы	7 315	4 335	1 440	136 219	147 869	-	147 869
11 Қызылорда облысы	7 185	4 122	1 437	136 230	147 537	-	147 537
12 Маңғыстау облысы	8 864	4 553	1 850	136 222	149 639	-	149 639
13 Түркістан облысы	7 323	4 380	1 507	136 223	147 926	-	147 926
14 Павлодар облысы	7 302	4 066	1 375	136 210	147 578	-	147 578
15 Солтүстік-Қазақстан облысы	7 294	4 153	1 444	136 211	147 658	-	147 658
16 Шығыс-Қазақстан облысы	7 780	4 231	1 555	136 243	148 254	-	148 254
17 Шымкент қаласы	7 110	4 312	1 439	136 213	147 635	-	147 635



Сипаттамасы:

Құбырдан және бұрыштан жасалған, алаңы бар металл баспалдақ. Алаң өлшемі 840х690х40 мм, ағаштан жасалған сатылардың өлшемі 300х690х40 мм. Салмағы 53 кг

Жұмыс құрамы:

1. Тура сызықты және қисық сызықты, қоршаулары бар өрт сөндіру сатыларын монтаждау. 2. Анкерлік бұрандамаларды орнату. 3. Алаң мен сатылардың тақтайлы жабындарын орнату. 4. Төсеме бояу жағылған

**Өлшеуіш:** баспалдақ

Аймақтар	Құрылысшы-жұмысшылардың еңбекақысы	Машиналарды пайдалану	Машинистердің еңбекақысы (Машиналарды пайдалану құрамында)	Материалдар	Тікелей шығындар (2,3,5 гр. қосындысы)	Жабдықтар	Құн көрсеткіші (6,7 гр. қосындысы)
1	2	3	4	5	6	7	8
01 Нұр-Сұлтан қаласы	7 759	1 894	768	67 580	77 233	-	77 233
02 Алматы қаласы	7 387	1 860	741	67 585	76 832	-	76 832
03 Ақмола облысы	6 754	1 791	640	67 583	76 128	-	76 128
04 Ақтөбе облысы	6 293	1 739	608	67 589	75 621	-	75 621
05 Алматы облысы	6 899	1 828	674	67 583	76 310	-	76 310
06 Атырау облысы	6 726	1 791	655	67 584	76 101	-	76 101
07 Батыс-Қазақстан облысы	6 271	1 736	603	67 583	75 590	-	75 590
08 Жамбыл облысы	6 319	1 751	616	67 583	75 653	-	75 653
09 Қарағанды облысы	6 582	1 797	634	67 578	75 957	-	75 957
10 Қостанай облысы	6 594	1 811	622	67 582	75 987	-	75 987
11 Қызылорда облысы	6 477	1 726	620	67 586	75 789	-	75 789
12 Маңғыстау облысы	7 992	1 912	798	67 583	77 487	-	77 487
13 Түркістан облысы	6 602	1 830	650	67 583	76 015	-	76 015
14 Павлодар облысы	6 582	1 702	593	67 578	75 862	-	75 862
15 Солтүстік-Қазақстан облысы	6 576	1 739	623	67 579	75 894	-	75 894
16 Шығыс-Қазақстан облысы	7 014	1 774	671	67 591	76 379	-	76 379
17 Шымкент қаласы	6 410	1 801	621	67 579	75 790	-	75 790

## 1 Қосымша

## 1-бөлімге еңбек шығындарының көрсеткіштері

Өлшем бірлігі: адам-сағ.

Норма шифры	Жұмысшы- құрылысшылардың еңбек шығындары	Машинистердің еңбек шығындары
8707-0101-0101	17,4474	1,1316
8707-0101-0205	80,0479	2,7494
8707-0101-0301	192,0551	6,6387
8707-0101-0302	506,7245	16,4799
8707-0101-0501	5,3349	0,1844
8707-0101-0502	7,0367	0,2289
8707-0101-0801	151,2099	3,6212
8707-0101-0802	2047,7601	76,8659
8707-0101-0901	3,3980	0,1499
8707-0101-0902	35,8781	1,3641
8707-0101-1101	685,5959	21,0666
8707-0101-1102	656,5109	20,1935
8707-0101-1103	69,2869	2,0703
8707-0101-1201	667,2477	20,3726
8707-0101-1202	639,6208	19,5504
8707-0101-1203	63,9672	1,8943
8707-0102-0101	188,1323	4,4077
8707-0102-0102	118,9861	2,4495
8707-0102-0201	2,5719	0,1420
8707-0102-0202	1,8459	0,1002
8707-0102-0401	229,2592	17,2339
8707-0102-0402	203,4936	16,0417
8707-0102-0403	46,2786	3,6253
8707-0301-0201	64,8830	10,2170
8707-0301-0202	188,9710	32,5820
8707-0301-0203	75,5890	3,7620
8707-0301-0204	106,7090	6,3300
8707-0302-0101	3,7190	0,6288
8707-0302-0102	1,9825	0,3340
8707-0302-0103	1,4935	0,2525

Норма шифры	Жұмысшы- құрылысшылардың еңбек шығындары	Машинистердің еңбек шығындары
8707-0302-0104	4,2166	0,6523
8707-0302-0105	1,2758	0,1820
8707-0302-0106	0,8660	0,1510
8707-0302-0107	0,7228	0,0634
8707-0303-0101	10,9895	0,9450
8707-0303-0102	4,1580	0,7230
8707-0303-0103	4,0006	0,2780

*Ресми басылым*

**Қазақстан Республикасы Индустрия және инфрақұрылымдық даму  
министрлігі Құрылыс және тұрғын үй-коммуналдық шаруашылық істері  
комитеті**

**ӨНДІРІСТІК ЕМЕС МАҚСАТТАҒЫ ОБЪЕКТІЛЕРДІҢ  
КОНСТРУКТИВТЕРІ МЕН ЖҰМЫСТАРЫНЫҢ ТҮРЛЕРІНІҢ  
СМЕТАЛЫҚ ҚҰНЫНЫҢ ІРІЛЕНДІРІЛГЕН КӨРСЕТКІШТЕРІНІҢ  
ЖИНАҚТАРЫ**

**ІРІЛЕНДІРІЛГЕН СМЕТАЛЫҚ НОРМАТИВТЕР**

**ҚР ІСН 8.02-03-2021**

**4-жинақ Өндірістік емес мақсаттағы ғимараттар баспалдақтарының  
конструкциялары**

Басылымға жауаптылар: «ҚазҚСҒЗИ» АҚ  
Қарпі: Times New Roman. Пішімі 60 x 84 <sup>1</sup>/<sub>8</sub>

---

050046, Алматы қаласы, Солодовников көшесі, 21  
Тел./факс: +7 (727) 226-94-10 – қабылдау бөлмесі

*Издание официальное*

**Комитет по делам строительства и жилищно-коммунального хозяйства  
Министерства индустрии и инфраструктурного развития Республики  
Казахстан**

**СБОРНИКИ УКРУПНЕННЫХ ПОКАЗАТЕЛЕЙ СМЕТНОЙ  
СТОИМОСТИ КОНСТРУКТИВОВ И ВИДОВ РАБОТ ОБЪЕКТОВ  
НЕПРОИЗВОДСТВЕННОГО НАЗНАЧЕНИЯ**

**УКРУПНЕННЫЕ СМЕТНЫЕ НОРМАТИВЫ**

**УСН РК 8.02-03-2021**

**Сборник 4 Конструкции лестниц зданий непроизводственного  
назначения**

Ответственные за выпуск: АО «КазНИИСА»  
Гарнитура: Times New Roman. Формат 60 x 84 <sup>1</sup>/<sub>8</sub>

---

050046, г. Алматы, ул. Солодовникова, 21  
Тел./факс: +7 (727) 226-94-10 – приемная